

# BẢN TIN KỸ THUẬT

## TECHNICAL BULLETIN



Chuyên đề  
MỸ PHẨM



Số: **03** Năm 2024

### Nội dung phát hành số này:

Tinh chất chăm sóc da từ thiên nhiên	Trang 02
Hơn cả sữa dưỡng thể	Trang 11
Những thành phần chủ chốt	Trang 16

Kem chống lão hóa	Trang 23
Serum dịu da	Trang 24



**CÔNG TY CỔ PHẦN ÁNH SÁNG CHÂU Á**

338 Nguyễn Trọng Tuyển, P. 2, Q. Tân Bình, TP. HCM  
36 Hoàng Cầu, P. Ô Chợ Dừa, Q. Đống Đa, Hà Nội

[asiashine@asia-shine.com.vn](mailto:asiashine@asia-shine.com.vn)

**CALL US NOW! 1900252546**





# TINH CHẤT CHĂM SÓC DA TỪ THIÊN NHIÊN

## 1. SWEETONE® BIO: tinh chất làm dịu da, đều màu da từ ngũ vị tử

**INCI name:** *Saccharide Hydrolysate (and) Maltodextrin*

**Sweetone®Bio** là hoạt chất hòa tan trong nước, được chiết xuất từ quả *Schisandra sphenanthera* hữu cơ, có nguồn gốc bền vững tại Trung Quốc. *Schisandra sphenanthera* thuộc họ Magnoliaceae, một loại cây leo rụng lá, dài hơn 5m, thường xuất hiện ở khu vực bản địa miền Trung, miền Tây Trung Quốc cũng như Nhật Bản, Hàn Quốc và Nga. Quả mọng tương tự như quả nho, có tên tiếng Trung “**wũ wèi zi**” có nghĩa là “**quả mọng ngũ vị**”, hay còn gọi là **ngũ vị tử**. Từ xa xưa, y học cổ truyền Trung Hoa đã sử dụng loại quả này để giảm căng thẳng và mệt mỏi. Ngũ vị tử là loại quả ăn được, thường được sấy khô và đun sôi để làm trà thảo dược. Nguồn nguyên liệu là loại quả dại thu hái ở vùng núi Thiểm Tây với độ cao 600 - 3000 m. Chuỗi cung ứng đạt chứng nhận FairWild với các tiêu chuẩn trong hoạt động thu hái thực vật hoang dã, đảm bảo về tính bền vững của môi trường và tài nguyên thiên nhiên.

Sweetone® Bio rất giàu peptide, giúp điều chỉnh các khuyết điểm giúp làm dịu da và đều màu da. Sweetone® Bio làm dịu da bằng cách kiểm soát tình trạng viêm không đặc hiệu, mạch máu và thần kinh, cũng như làm giảm mẩn đỏ về mặt lâm sàng. Sweetone® Bio còn làm đều màu da bằng cách giảm sự tổng hợp melanin và lan rộng qua lớp biểu bì cũng như làm giảm độ tương phản theo các nghiên cứu lâm sàng. Sweetone® Bio lý tưởng cho các sản phẩm dành cho da nhạy cảm. Sweetone® Bio không chứa chất bảo quản, kết hợp hoạt chất trên chất mang maltodextrin, được Ecocert Greenlife chứng nhận 100% hữu cơ theo Tiêu chuẩn COSMOS.



### 2 dạng nguyên liệu:

**Sweetone Bio Powder:** dạng bột

**Sweetone Bio Liquid:** tinh chất Schisandra thủy phân (HS) ở dạng lỏng

Hàm lượng hoạt chất dạng bột **gấp đôi** dạng lỏng

Ảnh quả ngũ vị tử



# TÍNH CHẤT CHĂM SÓC DA TỪ THIÊN NHIÊN

## Tác dụng làm dịu: SWEETONE® BIO điều chỉnh tình trạng viêm toàn diện

Tác dụng đối với tình trạng viêm không đặc hiệu, viêm mạch máu và thần kinh (*in vitro*, 0,05% Schisandra thủy phân (HS) ~ 0,1% SWEETONE®Bio)

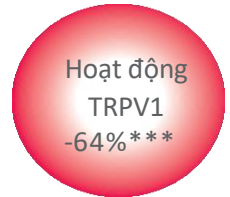
Viêm không đặc hiệu



Viêm mạch máu



Viêm thần kinh

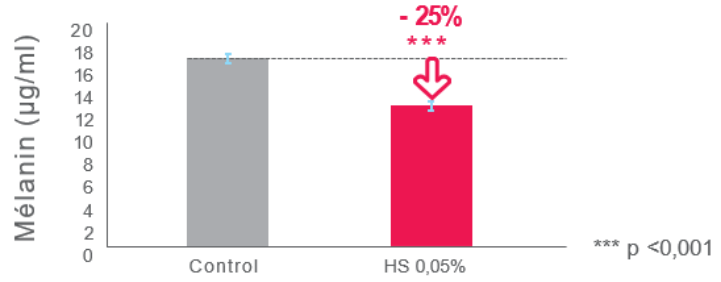


VEGF: yếu tố tăng trưởng nội mô mạch máu (kích thích sự hình thành mạch máu)  
TRPV1: vanilloid tiềm năng thụ thể thoáng qua (gây khó chịu và cảm giác đỏ bừng)

Sweetone giảm các chất trung gian gây viêm (IL), đồng thời giảm VEGF, cũng như hoạt động của TRPV1, giúp giảm cảm giác khó chịu, đỏ bừng trên da.

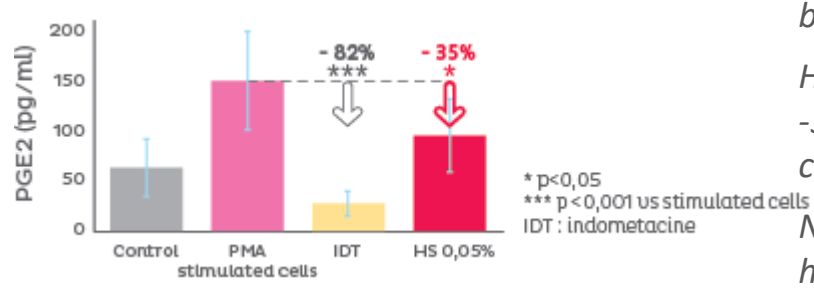
## Tác dụng làm đều màu da: SWEETONE® BIO điều chỉnh quá trình hình thành hắc tố

SWEETONE® BIO làm giảm sự tổng hợp melanin và hạn chế chuyển hóa melanin, giúp làm đều màu da.



Ở nồng độ 0.05%, HS mang lại hiệu quả giảm tổng hợp melanin 25% so với mẫu đối chứng.

Hiệu quả giảm tổng hợp melanin của HS



\*PGE2 tăng sự phân nhánh của tế bào hắc tố vận chuyển melanin trong tế bào sừng.

HS 0.05% giúp ức chế giải phóng PGE2 -35%, giúp giảm vận chuyển melanin của tế bào hắc tố tới các tế bào sừng.

Như vậy, SWEETONE®Bio có khả năng hạn chế sự lây lan của melanin trong da.

Hiệu quả ức chế giải phóng PGE2 của HS



# TÍNH CHẤT CHĂM SÓC DA TỪ THIÊN NHIÊN

SWEETONE® BIO làm giảm sự tổng hợp melanin và hạn chế chuyển hóa melanin, làm đều màu da.

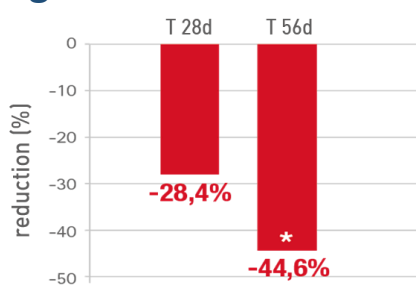
## Nghiên cứu lâm sàng

### Phương pháp:

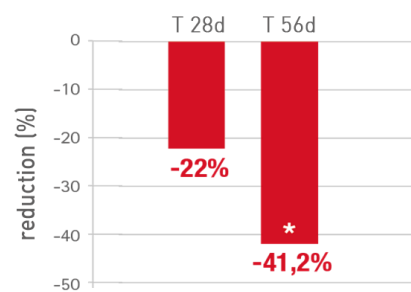
Thực hiện trên 60 nữ tình nguyện viên độ tuổi từ 18 - 50 tuổi có da nhạy cảm.

Dùng kem chứa 0.5% Sweetone® Bio Powder tần suất 2 lần/ ngày trong 56 ngày.

### Số liệu thống kê



Đo diện tích bề mặt mạch máu



Đo độ tương phản của da

\* p<0,05

Cả diện tích bề mặt mạch máu và độ tương phản trên da đều giảm

### Hình ảnh thực tế

Mẩn đỏ

Mạch máu



T0



SWEETONE® BIO có tác dụng khắc phục tình trạng mẩn đỏ, giảm diện tích bề mặt mạch máu trên da, hạn chế chuyển hóa melanin và làm đều màu da.



T 56d

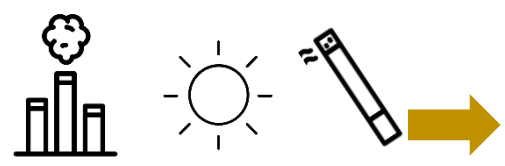


# TINH CHẤT CHĂM SÓC DA TỪ THIÊN NHIÊN

## 2. EFFIPULP® : tinh chất chống lão hóa từ bơ

**INCI name:** *Persea Gratissima (Avocado) Fruit Extract (and) Maltodextrin*

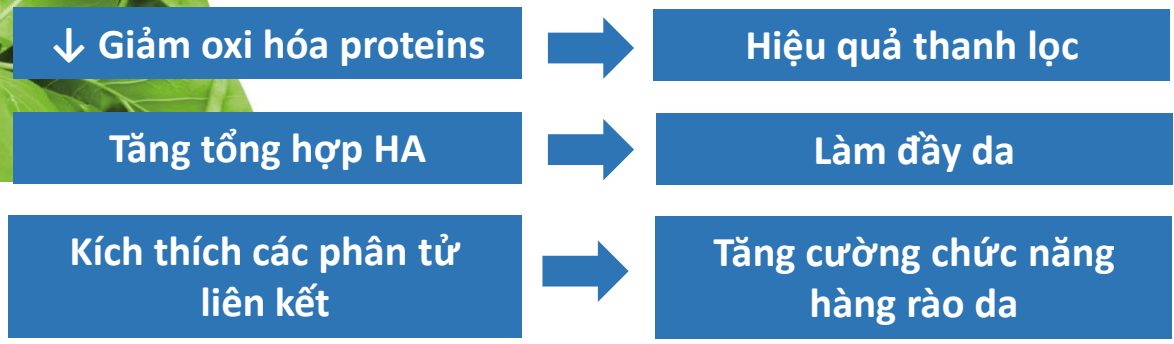
Effipulp® là một hoạt chất hòa tan trong nước được chiết xuất từ những quả bơ có nguồn gốc bền vững ở Peru và Nam Phi. Effipulp® được sản xuất từ phụ phẩm của ngành công nghiệp thực phẩm. Đây là loại nguyên liệu rất giàu peptide, là một hoạt chất làm da căng mọng và thải độc. Tác dụng thải độc của Effipulp® trên tế bào da cho phép phục hồi chức năng, tăng cường tổng hợp acid hyaluronic nội sinh. Kết quả lâm sàng của Effipulp® cho thấy tác dụng làm đầy da bằng cách khôi phục thể tích và sự gắn kết tốt ở lớp sừng. Effipulp® đặc biệt được khuyên dùng cho các công thức được thiết kế để tái tạo và thải độc cho da. Đây là một loại bột không chứa chất bảo quản, trên chất mang maltodextrin. Effipulp® được Ecocert Greenlife phê duyệt theo Tiêu chuẩn COSMOS.



Ô nhiễm, UV, các tác nhân ngoại cảnh

**Tích lũy ROS**

*\*Reactive Oxygen Species:* các gốc oxy hóa hoạt động có nguồn gốc từ oxy

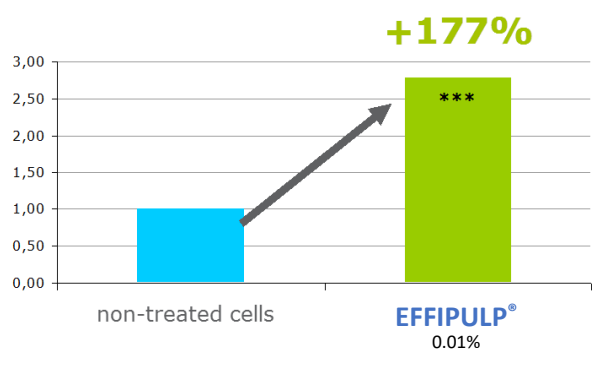




# TÍNH CHẤT CHĂM SÓC DA TỪ THIÊN NHIÊN

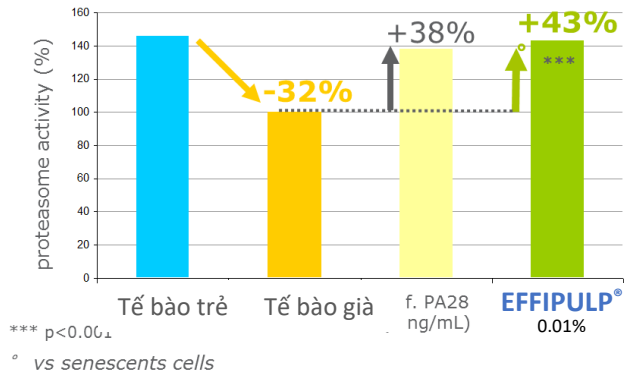
## Tác dụng của Effipulp®

Biểu hiện gen thioredoxin

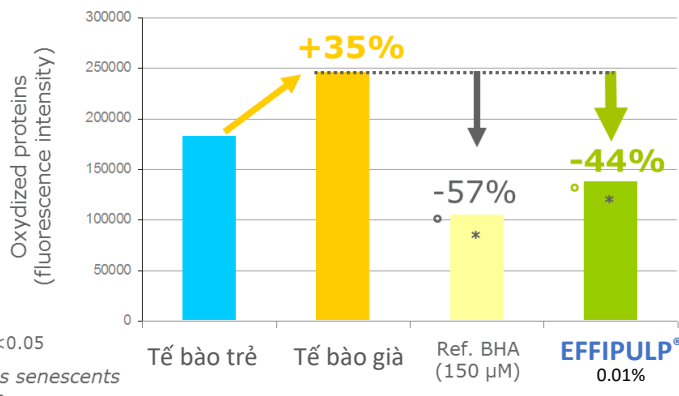


Thioredoxin là một loại protein oxy hóa khử tham gia vào quá trình khử liên kết cysteine và disulfide bị oxy hóa. Nó có trong tất cả các sinh vật sống và rất cần thiết cho sự sống. Trong da, nó sẽ giúp loại bỏ quá trình oxy hóa ở nhiều loại protein khác. Effipulp® làm tăng mức Thioredoxin để đảm bảo rằng da có đủ hệ thống sửa chữa.

Hoạt động proteasome



Proteasome tham gia vào quá trình loại bỏ các thành phần bị hư hỏng của tế bào khi ty thể bị tổn thương oxy hóa. Nó duy trì hoạt động bình thường đảm bảo rằng tế bào loại bỏ các phần bị hư hỏng để khỏe mạnh trở lại. Với Effipulp®, proteasome đưa các tế bào già trở lại mức hoạt động bình thường.



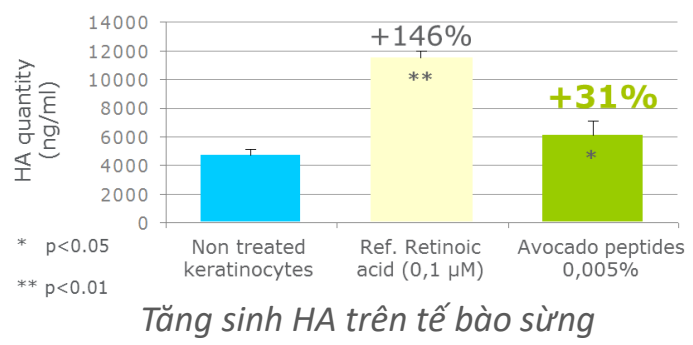
Do quá trình lão hóa, cả hệ thống tái tạo, đào thải đều giảm hoạt động, do đó, các protein bị oxy hóa trong lớp hạ bì xung quanh các tế bào già sẽ cao hơn. Effipulp làm cho mức độ oxy hóa trở lại bình thường, giúp làn da được tái tạo và bảo vệ.

Phục hồi hệ thống phòng thủ và giải độc tự nhiên, loại bỏ các protein bị oxy hóa

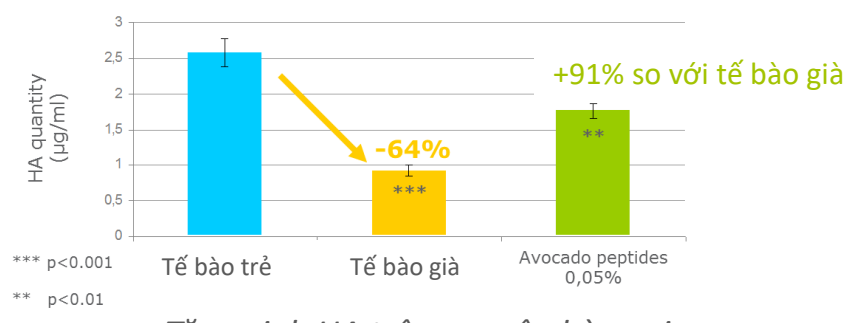


# TINH CHẤT CHĂM SÓC DA TỪ THIÊN NHIÊN

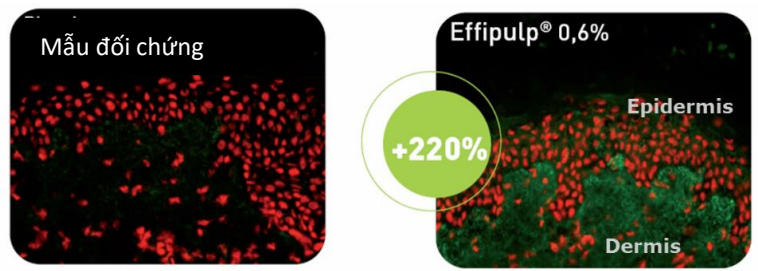
## Tác dụng của Effipulp®



**Phương pháp:** thoa kem với 0,6% EFFIPULP® so với giả dược trên các mẫu da bình thường (72 giờ).  
Nhuộm miễn dịch acid Hyaluronic (màu xanh lá cây) & định lượng phân tích hình ảnh.



➔ Effipulp® tăng sinh HA trên tế bào sừng & nguyên bào sợi.



Tăng sinh HA trên da (vùng đánh dấu màu xanh lá)

Sự giải phóng HA ở lớp biểu bì được tăng lên nhờ acid retinoic (tăng 146%). Ở các tế bào hạ bì lão hóa, quá trình sản xuất HA của chúng giảm đi. Effipulp® giúp tăng lượng HA ở tế bào hạ bì lão hóa, giúp chúng trở lại trạng thái gần như bình thường. Về mặt giải phóng HA khắp các vùng da, Effipulp® có thể tăng mức HA lên 220% như được đánh dấu bằng vùng màu xanh lá cây trong hình.



# TINH CHẤT CHĂM SÓC DA TỪ THIÊN NHIÊN

## 3. ACTIMP®: tinh chất chống lão hóa, làm săn chắc da từ hoa lupine trắng

**INCI name:** *Hydrolyzed Lupine Protein*

ACTIMP® Powder BIO là hoạt chất hòa tan trong nước, được chiết xuất từ cây lupine có hoa màu trắng được canh tác hữu cơ ở miền Tây nước Pháp. ACTIMP® Powder BIO chiết xuất 100% peptide giúp ngăn ngừa quang lão hóa, phục hồi đặc tính đàn hồi của da bằng cách bảo vệ các điểm đánh dấu chính của ma trận hạ bì và cho thấy tác dụng làm săn chắc da ở lớp hạ bì. ACTIMP® Powder BIO cũng tăng cường mối nối hạ bì - biểu bì bằng cách kích thích sự biểu hiện của các thành phần gắn kết. ACTIMP® Powder BIO đặc biệt được khuyến dùng để chăm sóc hàng ngày và chống lão hóa. Nó là một loại bột cô đặc không chứa chất bảo quản. ACTIMP® Powder BIO được Ecocert Greenlife chứng nhận 100% hữu cơ theo Tiêu chuẩn COSMOS.



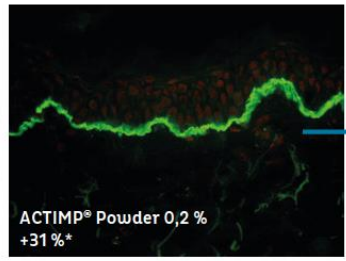
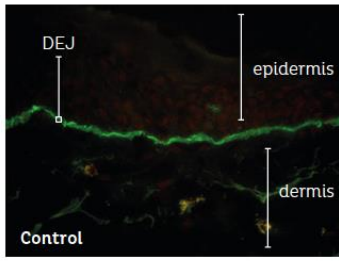
*Hoa lupine trắng*



# TÍNH CHẤT CHĂM SÓC DA TỪ THIÊN NHIÊN

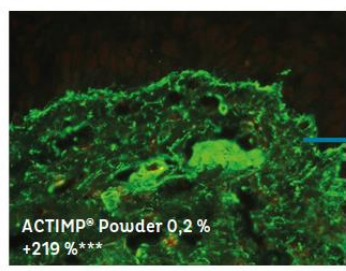
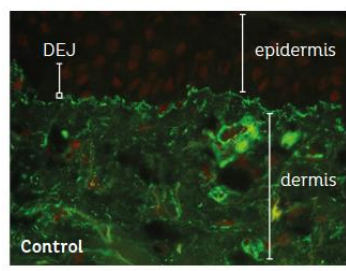
## Hiệu quả tăng cường liên kết da của Actimp®

Sử dụng Actimp® Powder 0,2% trong 7 đến 10 ngày trên các mẫu mô da người. Định lượng sự thay đổi cường độ huỳnh quang sau 7 ngày đối với Laminin 5 và 10 ngày đối với Collagen IV, so với mẫu đối chứng.



Tăng sự hiện diện Laminin 5 +31%

Green marking: Laminin 5  
\*p<0.05



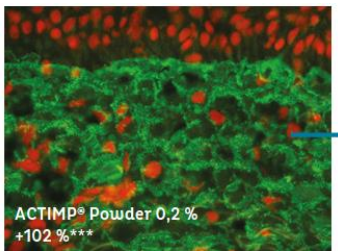
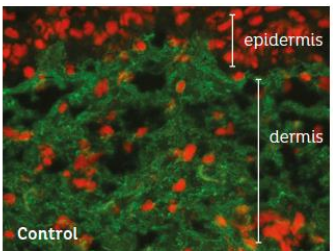
Tăng sự hiện diện collagen IV +219%

Green marking: Collagen IV  
\*\*\*p<0,001

\*Laminin 5 tăng cường liên kết của lớp biểu bì và lớp hạ bì

## Kích thích sản xuất các phân tử quan trọng của lớp hạ bì

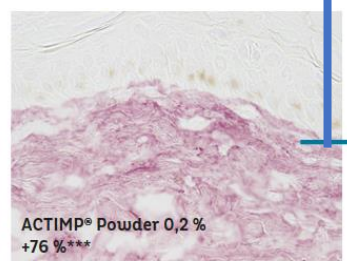
Sử dụng Actimp® Powder 0.2% trong 10 ngày trên mẫu mô da người. Định lượng sự thay đổi cường độ huỳnh quang sau 10 ngày đối với collagen loại I và loại III, so với mẫu đối chứng.



Tăng sự hiện diện Collagen I +102%

Tăng sự hiện diện Collagen III +76%

\*Vùng đánh dấu xanh: collagen I



Pink marking: peroxidase reveal  
\*\*\*p<0,001



# TINH CHẤT CHĂM SÓC DA TỪ THIÊN NHIÊN

## Actimp® ức chế sản xuất và hoạt động MMP

Tác dụng ức chế giải phóng MMP bởi các nguyên bào sợi được chiếu xạ UVA (lão hóa do ánh sáng). Số lượng MMP được giải phóng sau bức xạ UV của nguyên bào sợi của mẫu bổ sung 0,2% ACTIMP® Powder đều giảm so với tế bào chưa được xử lý.

**MMP1**  
-97%

MMP 1 (collagenase): làm tổn thương collagen I và III

**MMP3**  
-98%

MMP 3: phá hủy glycoprotein và proteoglycan của ECM

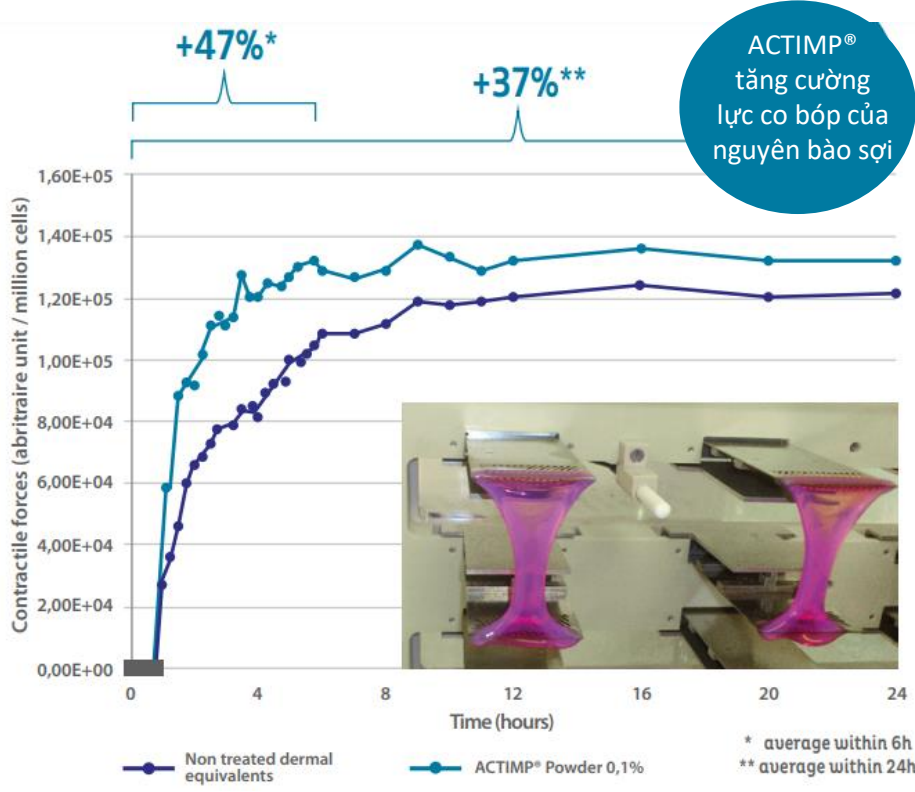
**MMP9**  
-100%

MMP 9 (gelatinase): làm tổn thương collagen IV

## Actimp® có tác dụng làm săn chắc lớp hạ bì (in vitro/ex vivo)

Hệ thống GlasBox® được sử dụng để đo lường, trong phạm vi tương đương với da chịu sức căng, cũng như lực co bóp từ nguyên bào sợi trong thời gian thực. Thí nghiệm phản ánh khả năng hoạt động của nguyên bào sợi hướng tới việc sắp xếp lại ma trận ngoại bào.

Actimp® giúp chống lại sự mất đi độ săn chắc và đàn hồi của da bằng cách tăng khả năng co bóp của các nguyên bào sợi ở lớp hạ bì.



Thí nghiệm cho thấy Actimp® giúp da lão hóa phục hồi 62% khả năng co bóp, so với lớp tế bào hạ bì đối chứng trẻ, giúp cải thiện độ săn chắc và đàn hồi của da.



# HỖN CẢ SỮA DƯỠNG THỂ

## HƯỚNG QUAN TÂM ĐẾN NHỮNG SẢN PHẨM DƯỠNG THỂ

Trong vô số các sản phẩm chăm sóc da hiện có, body lotion hiện đang nhận được nhiều sự quan tâm của người tiêu dùng trong việc nuôi dưỡng và giữ gìn sức khỏe làn da. Những sản phẩm này được thiết kế không chỉ để đáp ứng nhu cầu dưỡng ẩm mà còn giúp giải quyết các mối quan tâm cụ thể về da (tăng sắc tố, không đều màu, lão hóa, etc...- những vấn đề trước đây thường chỉ được tập trung nhiều cho vùng mặt) mang lại giải pháp toàn diện cho những người tiêu dùng đang tìm cách cải thiện chu trình chăm sóc da của mình.

Body lotion có chức năng chính là bổ sung và ngăn cản sự mất nước qua da. Các sản phẩm này thường là hỗn hợp nhũ tương của các chất làm mềm, dưỡng ẩm và chất khóa ẩm. Chất làm mềm giúp làm giảm độ thô ráp, mang lại độ mịn màng cho làn da, chất dưỡng ẩm giúp thu hút nước. Kết hợp cùng nhau, các thành phần này giúp tạo ra một môi trường hài hòa thúc đẩy quá trình hydrat hóa và duy trì độ mềm mại của da.

## SỰ ẢNH HƯỞNG ĐẾN TỪ NGUYÊN LIỆU.

Độ hiệu quả của sản phẩm dưỡng thể được gắn liền chặt chẽ với thành phần nguyên liệu. Các thành phần phổ biến bao gồm dầu bơ, glycerin, HA và nhiều loại vitamin khác nhau. Những loại Vitamins như A,C và E góp thêm tính năng chống Oxy hóa, bảo vệ da khỏi những tổn hại đến từ môi trường.





# HỖN CẢ SỮA DƯỠNG THỂ

## XU HƯỚNG TRONG VIỆC LỰA CHỌN NGUYÊN LIỆU TÂN TIẾN VÀ HIỆU QUẢ

Ngành công nghiệp chăm sóc da liên tục phát triển, với các thành phần mới và sáng tạo đang dần xuất hiện trong các loại kem dưỡng thể. Ví dụ chứa niacinamide, được biết đến với tác dụng làm sáng da, và các chất chống oxy hóa như chiết xuất trà xanh, giúp bảo vệ da khỏi tác hại của môi trường. Việc theo dõi các xu hướng này cho phép người tiêu dùng luôn cập nhật thông tin và đưa ra lựa chọn phù hợp với những tiến bộ mới nhất trong chăm sóc da.



Chọn đúng loại sữa dưỡng thể là bước quan trọng để duy trì làn da khỏe mạnh và rạng rỡ. Tìm hiểu về bảng thành phần giúp bạn đưa ra lựa chọn sáng suốt để có làn da được nuôi dưỡng, đồng thời tránh những yếu tố gây kích ứng. Thêm vào đó, việc cập nhật các nguyên liệu mới có thể giúp quy trình chăm sóc da của bạn duy trì hiệu quả và phù hợp với những thay đổi trong thế giới skincare phát triển không ngừng.

Trong lĩnh vực chăm sóc da, sữa dưỡng thể nổi bật như một công cụ cơ bản để duy trì sức khỏe, độ ẩm và độ tươi tắn cho làn da. Chúng ta sẽ khám phá các giải pháp do sữa dưỡng thể cung cấp, giải quyết các mối quan tâm về khả năng chống lão hóa, mức độ nhạy cảm của làn da đối với các nguyên liệu và các công thức chuyên biệt cho các bộ phận khác nhau trên cơ thể.



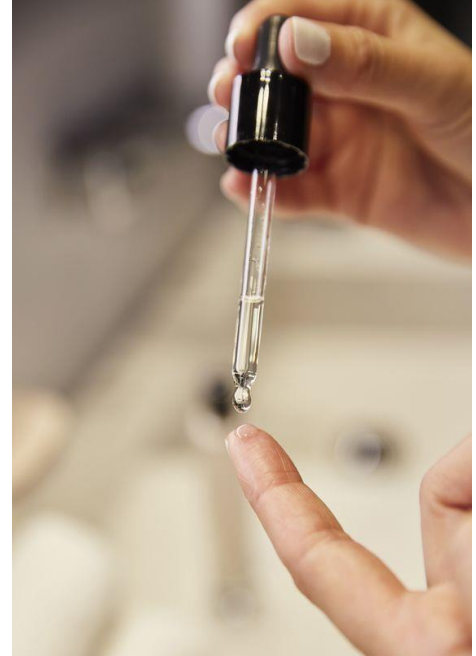


# HỖN CẢ SỮA DƯỠNG THỂ

## NHỮNG NGUYÊN LIỆU GIẢI PHÁP CHO BODY LOTION

Hyaluronic Acid (gọi tắt là HA) còn được khoa học gọi với cái tên là Polysaccharide. Chúng là loại đường hữu cơ có khối lượng siêu lớn, 600.000 - 1.000.000 Dalton gấp 30.000 lần phân tử thường (chỉ nặng 340 Dalton). Nhờ cấu trúc đặc biệt, phân tử HA giữ nước siêu việt, 1 gam HA hấp thụ tối đa 6 lít nước.

Trong lớp biểu bì da, từng loại phân tử Acid Hyaluronic khuếch tán, khi gặp nước sẽ gia tăng trọng lượng lên 500-1000 lần. Chúng hoạt động như những miếng mút hút ẩm từ môi trường và các tầng da bên dưới đem lại vẻ căng mọng, ngậm nước cho bề mặt da.



Có nhiều loại Hyaluronic Acid được sử dụng hiện nay, với các kích thước và tác dụng khác nhau. HA kích thước lớn nằm trên biểu bì da, giúp giữ ẩm tự nhiên cho da. HA kích thước nhỏ có khả năng thấm sâu vào da, giúp nuôi dưỡng và phục hồi da tổn thương.





# HỖN CẢ SỮA DƯỠNG THỂ

## NHỮNG NGUYÊN LIỆU GIẢI PHÁP CHO BODY LOTION



*Ceramide là thành phần chống lão hóa “quen thuộc” của các nhãn hàng từ cao cấp đến bình dân*

Ceramide được tạo thành từ các acid béo chuỗi dài, liên kết với các phân tử quan trọng khác trên da để thúc đẩy chức năng tế bào. Thành phần này còn có tác dụng giúp ngăn chặn sự mất nước của da. Ngoài việc giữ cho làn da mịn màng và luôn mềm mại, ceramide còn là một phần của lớp hàng rào bảo vệ da. Ceramide giúp bảo vệ da khỏi các tác nhân gây hại từ môi trường bên ngoài. Mặc dù làn da của chúng ta được tạo thành từ ceramide, nhưng các acid béo này sẽ mất đi theo thời gian. *“Khi đến 30 tuổi, gần 40% ceramide trên da bị hao hụt. Và khi chạm mốc 40, con số đó tăng lên 60%”*- theo bác sĩ Tiffany Libby, MD ở New York.

**CERAMOSIDES HP** có tên khoa học là *Triticum vulgare (wheat) seed extract*, được tinh chế từ hạt lúa mì vùng Đông Bắc nước Pháp. Quy trình trích ly và tinh chế được cấp bằng sáng chế tạo ra phức hợp **CERAMIDE** và **DGDG (Digalactosyl Diglyceride)** độc đáo. Một kết quả nghiên cứu lâm sàng chỉ ra rằng, sử dụng kem với **0.5% CERAMOSIDES HP** giúp bảo vệ làn da khỏi sự mất tính đàn hồi, lỗ chân lông thu nhỏ rõ rệt và độ thô ráp của da **giảm 73%** so với mẫu đối chứng. Ngoài ra, CERAMOSIDE HP còn giúp bảo vệ da khỏi sự mất nước, tăng cường lớp bảo vệ da bằng việc tăng cường CERAMIDES, giúp kết nối tế bào.



# HỖN CẢ SỮA DƯỠNG THỂ

## NHỮNG NGUYÊN LIỆU GIẢI PHÁP CHO BODY LOTION

### OLIGOGELINE - Lá chắn vật lý chống lại ô nhiễm

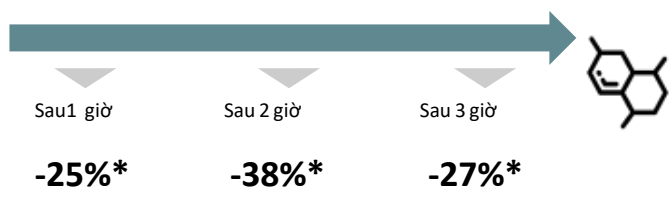
INCI name: Aqua/Water - Chondrus Crispus Extract



**OLIGOGELINE** tạo ra lớp da thứ hai trên bề mặt đóng vai trò hàng rào để bảo vệ khỏi tác động có hại của môi trường.

Hoạt chất chiết xuất tảo **Chondrus Crispus**, một loại tảo đỏ sống ở vùng nước sâu, chịu được điều kiện môi trường khắc nghiệt: tiếp xúc với tia cực tím, điều kiện khô khi thủy triều xuống. Nồng độ Carrageenans cao giúp giữ nước tốt. Cơ chế lưu lâu trên da nhờ vào Carrageenans có đặc tính sinh học tương tự như protein của da.

### Đánh giá lượng nước thất thoát qua da (TEWL) khi sử dụng 2% OLIGOGELINE



Thử nghiệm trên các loại vi hạt  
Lead (as Pb) / Arsenic (as As) / Mercury (as Hg) / Maximum / Barium / Cadmium / Chromium / Copper / Nickel / Zinc



Hệ nhũ với 3% OLIGOGELINE

**Tăng 43% Khả năng**  
bảo vệ khỏi sự xâm nhập của vi hạt

Không mang lại cảm giác bết, dính

Trước khi sử dụng (t1)  
Sau khi sử dụng (t2)

+5%

+38%



# NHỮNG THÀNH PHẦN CHỦ CHỐT

**HERO INGREDIENTS** thường là những hoạt chất được người tiêu dùng tìm kiếm trong các sản phẩm (vitamin C, collagen, ceramide, retinol, BHA). Sử dụng thành phần nổi tiếng là một trong những cách thức bán hàng phổ biến hiện nay. Danh tiếng của sản phẩm thường được xây dựng trên tính hiệu quả và an toàn của các "HERO INGREDIENTS". Nhận thức ngày càng cao của khách hàng về các thành phần chủ yếu nhờ vào mạng xã hội, nơi phản ánh những xu hướng về mỹ phẩm. Mặc dù rất phổ biến, một số "HERO INGREDIENTS" lại tạo ra một số thách thức khi bào chế sản phẩm. Các thành phần có thể không tương thích với các hoạt chất khác hoặc khó bảo quản. Điều này có thể dẫn đến sự thay đổi về ngoại quan hoặc tính hiệu quả. Ngoài ra, khi các thành phần này được biết đến nhiều hơn, trở nên hấp dẫn hơn sẽ dễ dẫn đến sự bão hòa của thị trường, với nhiều sản phẩm tương tự cạnh tranh, từ đó rất khó để sản phẩm của bạn trở nên nổi bật.



Nuxe với dòng sản phẩm NUXURANCE ULTRA, dùng thành phần tốt hơn RETINOL.



Garancia sử dụng dạng bào chế có độ ổn định tốt hơn Vitamin C truyền thống.

## CÁC GIẢI PHÁP TỪ ASIA SHINE

- Tăng cường: các thành phần tăng cường hoạt tính của HERO INGREDIENTS.
- Thay thế: thành phần này có thể thay thế tác dụng của HERO INGREDIENTS, mang lại lợi ích tương đương nhưng không gặp phải các vấn đề trong bào chế.
- Hỗ trợ công thức: khắc phục các vấn đề liên quan đến tính ổn định và bào chế của HERO INGREDIENTS.



# NHỮNG THÀNH PHẦN CHỦ CHỐT

## 1. VITAMIN C

Là thành phần phổ biến trong sản phẩm chống lão hoá và làm sáng da. Tuy nhiên, vitamin C rất không ổn định, dễ bị oxy hoá và thay đổi màu sản phẩm.

### CÁC SẢN PHẨM TRUYỀN CẢM HỨNG



#### Công nghệ Geltrap™ được cấp bằng sáng chế *C for yourself vitamin C Serum, Foxtale, India*

Serum Vitamin C serum được thiết kế để làm tăng sự rạn rở của làn da và không tì vết. Sử dụng sản phẩm mang lại làn da sáng rạn rở và làm giảm sự xuất hiện của sọc mịn và các dấu hiệu của lão hóa. Thành phần còn làm giảm sắc tố và sọc, làm sáng da và bảo vệ làn da khỏi tác hại của ánh sáng mặt trời.

#### Sepiwhite™ MSH

#### Niacinamide + Vitamin C Super Serum, Olay White Radiance, Thailand

Thích hợp với nhiều loại da, da dầu, da khô, da hỗn hợp và da nhạy cảm. Là một loại kem dưỡng ẩm với Vitamin C và Niacinamide nguyên chất 99%. Công thức nhẹ hấp thụ nhanh chóng, mang lại cảm giác dưỡng ẩm lên đến 24h. Thẩm thấu sâu để cải thiện khả năng phục hồi và dưỡng ẩm của làn da, mang lại làn da căng mọng và tươi trẻ suốt cả ngày.



### Lựa chọn thay thế làm sáng da: Sepiwhite™ MSH

#### CƠ CHẾ

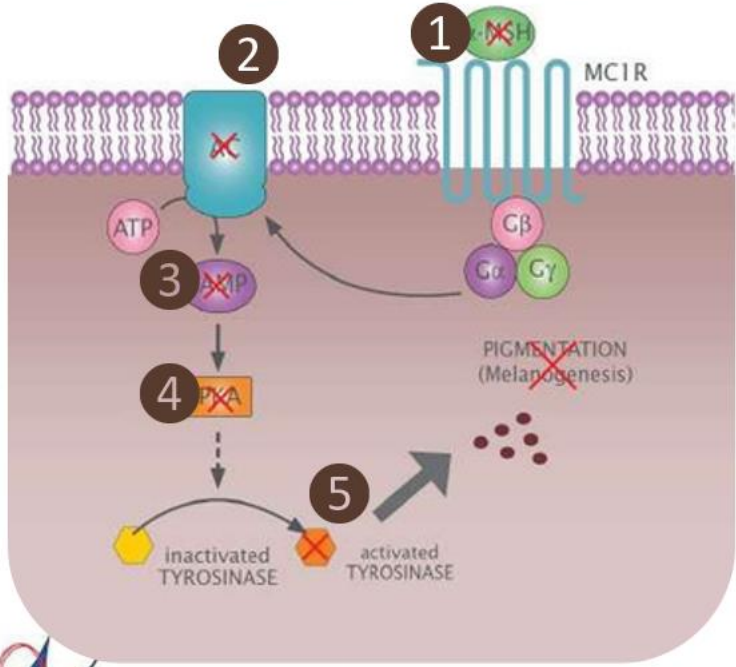
Sepiwhite™ MSH ức chế sự hình thành tế bào sắc tố melanin ở nhiều bước, hạn chế sự chuyển đổi từ tyrosine thành melanin. Sepiwhite™ MSH là chất đối kháng với thụ thể MC1R, mang tính đặc hiệu hơn vitamin C.

Sepiwhite™ MSH ở 2% có tác dụng ức chế đáng kể quá trình hình thành melanin, dẫn đến ít sự hình thành hắc sắc tố, tăng cường sáng da và ngăn ngừa sự hình thành đốm nâu.



# NHỮNG THÀNH PHẦN CHỦ CHỐT

Phương thức hoạt động



Tế bào sắc tố melanin

✗ Hoạt động ức chế của SEPIWHITE™ MSH

Ức chế TẤT CẢ CÁC BƯỚC CHÍNH TRONG CHUỖI TẠO THÀNH MELANIN DO  $\alpha$ -MSH KÍCH HOẠT BỞI SEPIWHITE™ MSH

Ái lực mạnh giữa  $\alpha$ -MSH và thụ thể MC1R: 96%

Ức chế adenylylase: 100%

Giảm cAMP nội bào trong tế bào sắc tố melanin: -34%

Ức chế protein kinase A: 100%

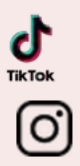
Ức chế tyrosinase: -83%

## 2. COLLAGEN

+50% số lần ra mắt sản phẩm chứa collagen trong vòng 5 năm qua

#collagen

+5.1 tỷ lượt xem  
+10 triệu ấn phẩm



Được sử dụng nhiều trong sản phẩm bổ sung và chăm sóc da lão hóa. Claim chống lão hóa, độ đàn hồi, chống chảy xệ.

Nhược điểm: ở tất cả các dạng đều không hiệu quả vì thẩm thấu vào da không phù hợp, dẫn đến phải sử dụng các loại dẫn xuất hoặc chất kích thích sản sinh collagen.



# NHỮNG THÀNH PHẦN CHỦ CHỐT

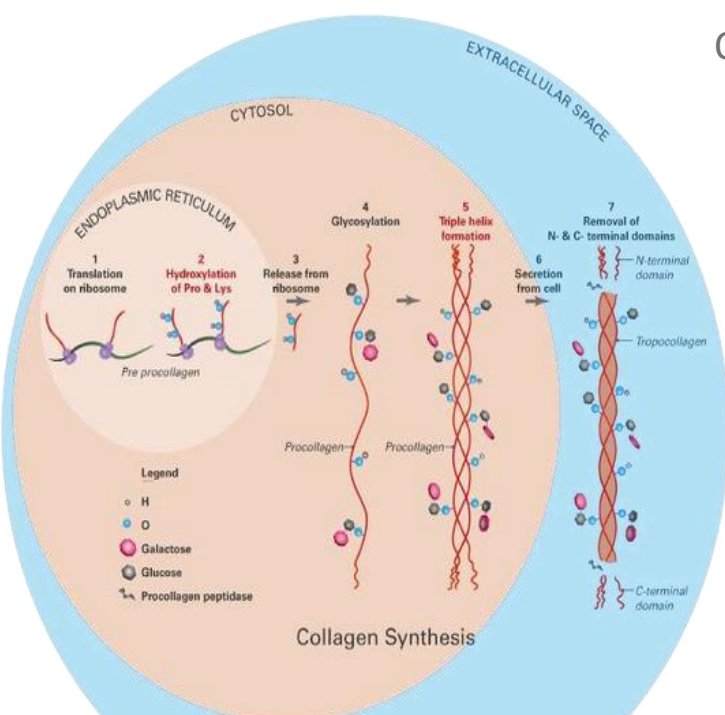
## CÁC SẢN PHẨM TRUYỀN CẢM HỨNG



**Aqua Collagen Gel Enrich Lift EX, Dr Ci:Labo, Norway**

Kem mặt siêu dưỡng ẩm với công thức 6 trong 1: Toner, nhũ hóa, tinh chất, kem dưỡng mặt, mặt nạ và lớp nền trang điểm. Kem dưỡng được bổ sung Collagen and Glycyrrhizin Acid điều hòa và làm căng da.

### Hoạt chất tăng cường: Sepilift™ DPHP – tổng hợp collagen



**Rapid collagen infusion, Murad, USA**

Giảm sự xuất hiện của nếp nhăn và vết chân chim trong 2 giờ. Phương pháp tác động nhanh với hiệu ứng như chất làm đầy bề mặt da giúp giảm thiểu sự xuất hiện của các nếp nhăn chỉ sau một lần sử dụng.

### CÁCH THỨC HOẠT ĐỘNG:

Quá trình tổng hợp collagen đơn giản

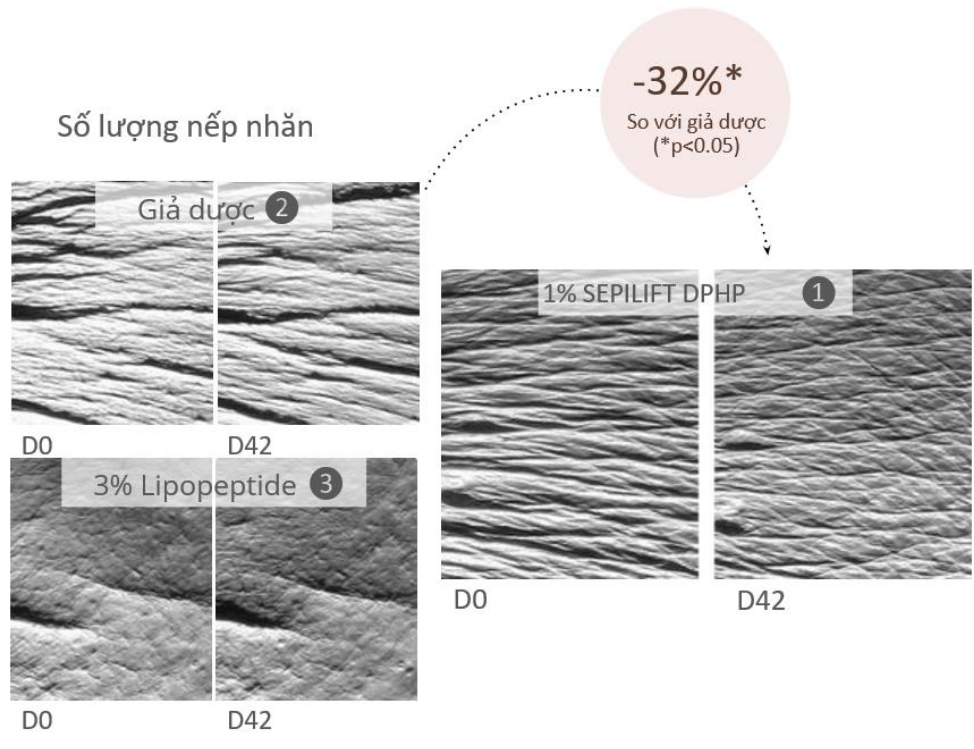
**Bước 1 đến 3:** tiền collagen được hình thành bởi 3 amino acid liên tiếp: glycine proline lysine, tạo thành chuỗi alpha.

**Bước 4 và 5:** 3 chuỗi alpha được lắp ráp thành chuỗi xoắn ba bằng cách hydroxyl hóa các amino acid (bao gồm hydroxyproline)

**Bước 6 và 7:** chất này được tiết ra từ tế bào để tạo thành tropocollagen. Sau đó được polymer hóa thành collagen.



# NHỮNG THÀNH PHẦN CHỦ CHỐT



Giảm đáng kể số nếp nhăn với 1% SEPILIFT™ DPHP

### 3. HYALURONIC ACID

+104 % lần ra mắt có Hyaluronic Acid trong tên sản phẩm trong vòng 5 năm qua

#hyaluronicacid

- +2.7 tỷ lượt xem
- +2.1 triệu ấn phẩm

Được sử dụng phổ biến ở châu Âu và châu Á cho các sản phẩm chăm sóc da mặt và cơ thể như là một chất dưỡng ẩm và chống lão hóa.

### SẢN PHẨM TRUYỀN CẢM HỨNG



Chứa Aquaxyl™  
Hydro Boost Hyaluronic Serum, Neutrogena, USA

Dưỡng ẩm sâu cho làn da với Serum Hyaluronic Acid tinh khiết, phù hợp với mọi loại da và có thể sử dụng cho da nhạy cảm. Công thức với 17% hợp chất dưỡng ẩm, sản phẩm chứa Hyaluronic Acid trọng lượng thấp và cao để hấp thụ và giữ nước cho da.

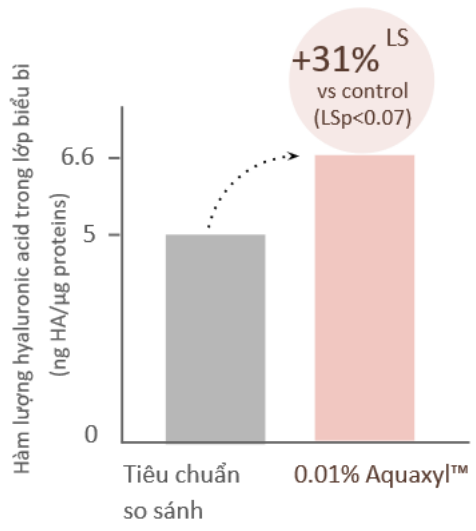


# NHỮNG THÀNH PHẦN CHỦ CHỐT

## Hoạt chất tăng cường: Aquaxyl™ - dưỡng ẩm đa cơ chế

Đo lường hyaluronic acid trên lớp biểu bì

Dưỡng ẩm ngắn hạn và lâu dài



Aquaxyl™ 3% vs. Giả dược  
MẤT NƯỚC QUA LỚP BIỂU BÌ

8 hrs	-8%
Day 15	-8%
Day 30	-15%*

\*p<0.05

AQUAXYL™ tăng cường dự trữ nước, kết quả thử nghiệm in vivo:

- +31% HÀM LƯỢNG HA TRONG LỚP BIỂU BÌ,
- +20% HÀM LƯỢNG HA TRONG LỚP BÌ,
- +66% HÀM LƯỢNG CASPASE-14 SO VỚI GIẢ DƯỢC

### CƠ CHẾ

Aquaxyl™ làm tăng hàm lượng hyaluronic acid trong lớp hạ bì và lớp biểu bì, tăng cường dự trữ nước. Aquaxyl™ cũng kích thích sản sinh Caspase 14 để tổng hợp tác nhân giữ ẩm tự nhiên (NMF), là các phân tử hút ẩm tương tự hyaluronic acid.



# NHỮNG THÀNH PHẦN CHỦ CHỐT

## 4. AHA/BHA

**+666%** lần ra mắt sản phẩm có Salicylic Acid trong tên sản phẩm trong vòng 5 năm qua

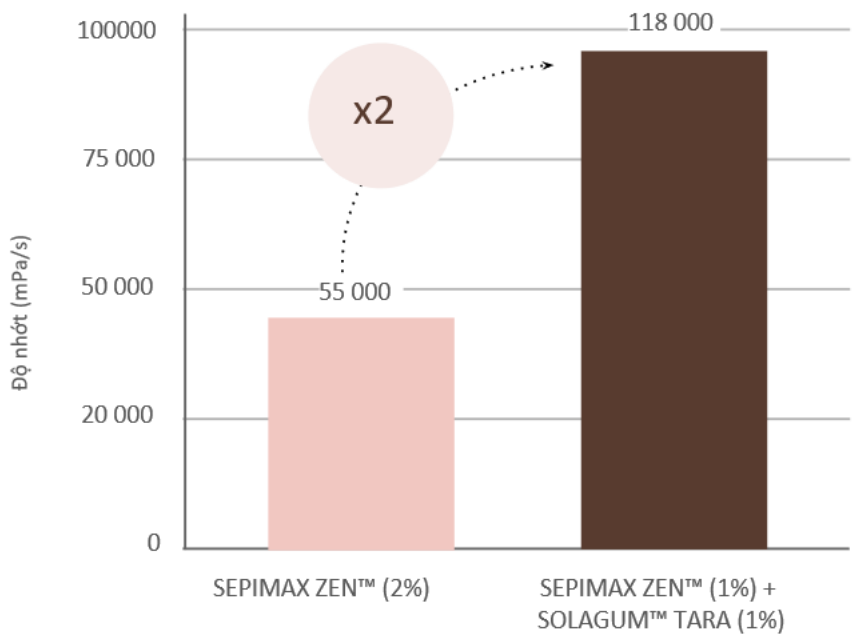
#salicylicacid  
+980 triệu lượt xem  
+220 000 ấn phẩm

**+214 %** lần ra mắt sản phẩm có Glycolic Acid trong tên sản phẩm trong vòng 5 năm qua

#glycolicacid  
+1.5 tỷ lượt xem  
+225 000 ấn phẩm

Hai hoạt chất có tính acid giúp tẩy tế bào chết, chống mụn, giảm viêm, gàu và vẩy nến. Tuy nhiên, nhược điểm của chúng dễ gây kích ứng và ảnh hưởng độ ổn định của sản phẩm.

Khả năng kháng điện giải của SEPIMAX ZEN™ và SOLAGUM™ TARA



### Công thức thử nghiệm chứa 5.8% NACL

Cả SEPIMAX ZEN™ & SOLAGUM™ TARA đều có khả năng kháng điện giải tốt và hoạt động hiệu quả ở pH acid, phù hợp với công thức chứa AHAs và BHAs.



# AHC2023-290301

## Kem chống lão hóa



Pha	Nguyên liệu	INCI Name	Nhà cung cấp	Chức năng	Tỉ lệ (%)
A		Water/Aqua	-		84.1
B	MONTANOV 202	Arachidyl Alcohol (and) Behenyl Alcohol (and) Arachidyl Glucoside	Seppic, Pháp	Chất nhũ hóa, ổn định hệ	3
	LANOL 99	Isononyl Isononanoate	Seppic, Pháp	Chất làm mềm	6
	TIMECODE	Palmitoyl Glycine	Seppic, Pháp	Chống lão hóa	1
C	SEPIPLUS 400	Polyacrylate-13 & Polyisobutene & Polysorbate 20	Seppic, Pháp	Polymer tạo đặc, nhũ hóa	2
D	AQUAXYL	Xylitylglucoside, Anhydroxylitol, Xylitol	Seppic, Pháp	Dưỡng ẩm toàn diện	1
	NIO-OXY	Hydroxyresveratrol (and) Polyglyceryl-10 Oleate (and) Polyglyceryl-6 Laurate (and) Sorbitan Palmitate (and) Water	Naturalis, Italia	Chống lão hóa, làm sáng da, giảm thâm nám	2
		Fragrance	Dullberg, Đức		0.2
	SEPICIDE LD	Phenoxyethanol	Seppic, Pháp	Chất bảo quản	0.7

**Mô tả sản phẩm:** Dạng kem, màu trắng  
**Quy trình phối chế (200 g/ IKA RW20 Digital):**  
**Quy trình phối chế (100g)**

Pha A, B: gia nhiệt lên 85°C ở 2 cốc riêng. Khi nguyên liệu trong pha B đã nóng chảy, tan hoàn toàn, cân bổ sung B vào A, khuấy 600rpm

Pha C: Cân bổ sung C vào A,B duy trì nhiệt, khuấy 400 - 600 rpm đến khi hỗn hợp đồng nhất.

Xả nhiệt.

Pha D: Nhiệt độ giảm về 45°C, Cân bổ sung nguyên liệu trong D vào [A,B,C], khuấy đều đến khi hỗn hợp đồng nhất.



# AT2024-230901

## Serum dịu da



Pha	Thành phần	INCI	Nhà cung cấp	Công dụng	Tỷ lệ (%)
A		Water		Dung môi	83.5
	SEPIMAX ZEN	Polyacrylate Crosspolymer-6	Seppic, Pháp	Polymer tạo đặc, Ổn định hệ	1.2
B	GLYCERIN			Dưỡng ẩm, làm mềm	3
	AQUAXYL	Xylitylglucoside, Anhydroxylitol, Xylitol	Seppic, Pháp	Dưỡng ẩm toàn diện	1.5
C		Water			5
	EFFIPULP	Persea Gratissima (Avocado) Fruit Extract, Maltodextrin	Expanscience Pháp	Tăng cường tổng hợp HA, thải độc da	0.2
	ACTIMP BIO POWDER	Hydrolyzed Lupine Protein	Expanscience Pháp	Chống lão hóa, phục hồi	0.2
		D-panthenol		Dưỡng ẩm	0.5
	SEPITONIC M3.0	Magnesium Aspartate, Zinc Gluconate, Copper Gluconate	Seppic, Pháp	Chống lão hóa	3
D	MONTANOX 20 DF	Polysorbate 20	Seppic, Pháp	Nhũ hóa	1
	SEPICIDE LD	Phenoxyethanol	Seppic, Pháp	Bảo quản	0.7
		Fragrance	Dullberg, Đức		0.1

**Mô tả sản phẩm:** Dạng gel trong, màu hơi vàng nhạt

**Quy trình phối chế (200 g/ IKA RW20 Digital):**

Pha A: chuẩn bị pha A, khuấy 500rpm đến khi nguyên liệu tương nở hoàn toàn.

Pha B: bổ sung pha B, khuấy 400 rpm trong 5 phút.

Pha C, D: chuẩn bị các pha C, D trong cốc phụ, khuấy phân tán đều trước khi cân bổ sung vào cốc chính.

# BẢN TIN KỸ THUẬT

## TECHNICAL BULLETIN

Chuyên đề  
MỸ PHẨM



Chúng tôi xin chân thành cảm ơn sự quan tâm theo dõi của Quý Độc Giả đối với Bản Tin Kỹ Thuật Mỹ Phẩm của Asia Shine (Ánh Sáng Châu Á).

Chúng tôi rất hoan nghênh sự đóng góp chân tình của Quý Độc Giả để sản phẩm ngày càng hoàn thiện hơn. Mọi phản hồi xin gửi về email [asiashine@asia-shine.com.vn](mailto:asiashine@asia-shine.com.vn) hoặc hotline 1900252546.

*Thank you*

**CÔNG TY CỔ PHẦN ÁNH SÁNG CHÂU Á**

338 Nguyễn Trọng Tuyển, P. 2, Q. Tân Bình, TP. HCM  
36 Hoàng Cầu, P. Ô Chợ Dừa, Q. Đống Đa, Hà Nội

[asiashine@asia-shine.com.vn](mailto:asiashine@asia-shine.com.vn)

**CALL US NOW! 1900252546**

