

# BẢN TIN KỸ THUẬT TECHNICAL BULLETIN



Chuyên đề  
MỸ PHẨM



Số: **01** Năm 2023



## Nội dung phát hành số này:

Công nghệ Polymer Trang 02

Polymer lỏng – Giải pháp hoàn hảo cho hệ nhũ hóa ngược Trang 06

Hệ miễn dịch của da Trang 09



Sức mạnh cân bằng từ hoa gạo Trang 11

Bakuchiol – Xu hướng làm đẹp mới Trang 14

Vấn đề tóc rụng hậu đại dịch Trang 16

Công thức tham khảo Trang 19



**CÔNG TY TNHH THƯƠNG MẠI  
& DỊCH VỤ ÁNH SÁNG CHÂU Á**

338 Nguyễn Trọng Tuyển, P. 2, Q. Tân Bình, TP. HCM  
4 Vũ Ngọc Phan, P. Láng Hạ, Q. Đống Đa, Hà Nội

[asiashine@asia-shine.com.vn](mailto:asiashine@asia-shine.com.vn)

**CALL US NOW! 1900252546**





# CÔNG NGHỆ POLYMER

## TÍNH CHẤT CHUNG

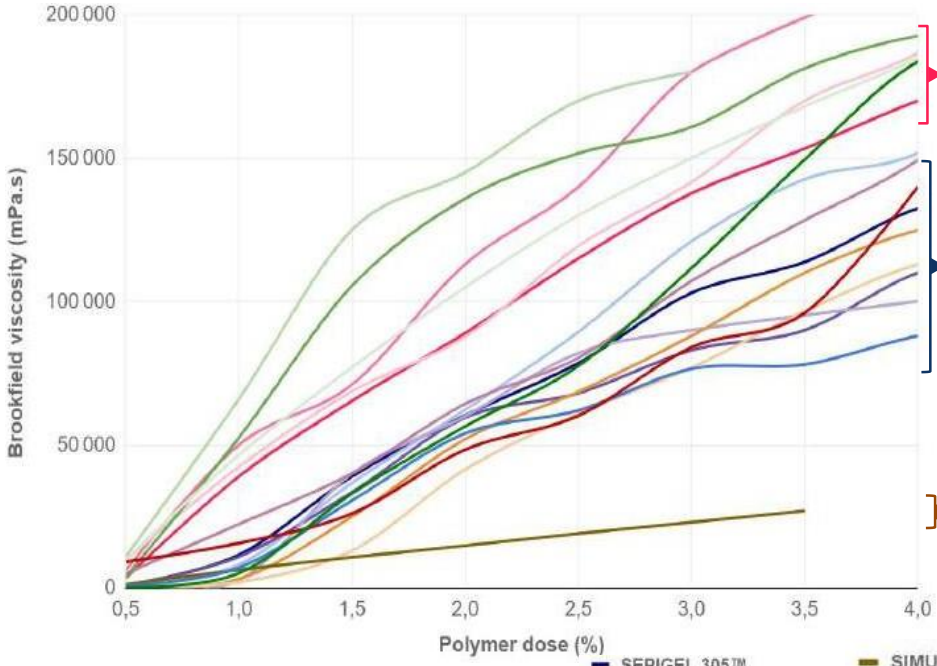
### Đặc tính linh hoạt

- Đa chức năng: tạo đặc, nhũ hóa, ổn định hệ, tạo cấu trúc
- Chịu được khoảng pH rộng
- Ổn định với hầu hết các loại dầu
- Nhiều sự lựa chọn về cảm giác và kết cấu
- Tương thích tốt với dung môi, nguyên liệu chống nắng, hạt màu,...

### Dễ xây dựng công thức

- Dạng lỏng hoặc bột
- Tiên trung hòa, dễ dàng sử dụng
- Quy trình nóng / nguội
- Linh động khi sản xuất: kết hợp với pha nước hoặc dầu, dung trong lúc nhũ hóa, thậm chí sau khi nhũ hóa
- Chịu được tốc độ khuấy cao

### Khả năng tạo đặc



### Dòng sản phẩm cô đặc:

- Sepiplus™
- Sepinov™

### Dòng phổ thông:

- Sepigel™
- Simulgel™
- Sepilife™

**Đặc biệt:** Sepiplus™ S & Sepimax Zen™ -

Khả năng kháng điện li  
 Simulgel™ FL: dùng được cho công thức dạng lỏng

Đường cong độ nhớt theo hàm lượng trong nước

- |                        |                    |                    |
|------------------------|--------------------|--------------------|
| ■ SEPIGEL™ 305™        | ■ SIMULGEL™ FL     | ■ SEPIINOV™ EMT 10 |
| ■ SIMULGEL™ 600        | ■ SIMULGEL™ SMS 88 | ■ SEPIINOV™ WEO    |
| ■ SIMULGEL™ EG & EG QD | ■ SEPIPLUS™ 400    | ■ SEPIINOV™ P88    |
| ■ SIMULGEL™ EPG        | ■ SEPIPLUS™ K      | ■ SEPIMAX ZEN™     |
| ■ SIMULGEL™ INS 100    | ■ SEPIPLUS™ 265    | ■ SEPIPLUS™ NUDE   |
| ■ SIMULGEL™ NS         | ■ SEPIPLUS™ S      |                    |



# CÔNG NGHỆ POLYMER

## Khả năng nhũ hóa, ổn định pha dầu

Độ nhớt theo tỉ lệ sử dụng (k mPa.s)	SIMULGEL™ INS 100	SEIPLUS™ 400	SEPINOV™ EMT 10	SEPIMAX ZEN™
Caprylic/Capric Triglyceride	1.2%-32	0.6%-20	0.5%-10.8	0.8%-20
Cetearyl Ethylhexanoate	1.2%-27	0.6%-14.2	0.6%-26	0.8%-15
Mineral Oil	1.2%-36	0.7%-35	0.8%-29.8	0.8%-20
Dimethicone	1.35%-27	0.7%-32.5	0.6%-36.2	1%-36
Cyclopentasiloxane	1.35%-57	1.3%-73	0.8%-49.2	1.3%-30.2

### Tất cả các dòng polymer của Seppic đều có khả năng nhũ hóa 15% dầu



Trường hợp khắc nghiệt:  
nhũ hóa và ổn định > 30% lượng dầu

**Cho dầu phân cực**

- Sepinov™ EMT 10
- Sepilife™ Nude
- Simulgel™ EG /EG QD

**Cho dầu không phân cực**

- Sepimax Zen™

Với một số loại dầu chống nắng: **Simulgel™ INS 100, Sepinov™ EMT 10, Sepiplus™ 400 & Sepimax Zen™** dễ dàng ổn định **18% pha dầu** và **13% chất chống nắng** mà không cần thêm chất nhũ hóa khác.

### Hàm lượng sử dụng tối thiểu hiệu quả đối với các dòng polymer

- TOP 1**
- Sepinov™ EMT 10
  - Sepiplus™ 400
  - Sepimax Zen™

- TOP 2**
- Simulgel™ INS 100
  - Sepigel 305™
  - Sepilife™ Nude

**Dòng sản phẩm đậm đặc:**

- Hiệu quả ở nồng độ thấp từ 0.5%
- Có thể đạt được độ nhớt từ lỏng đến đặc

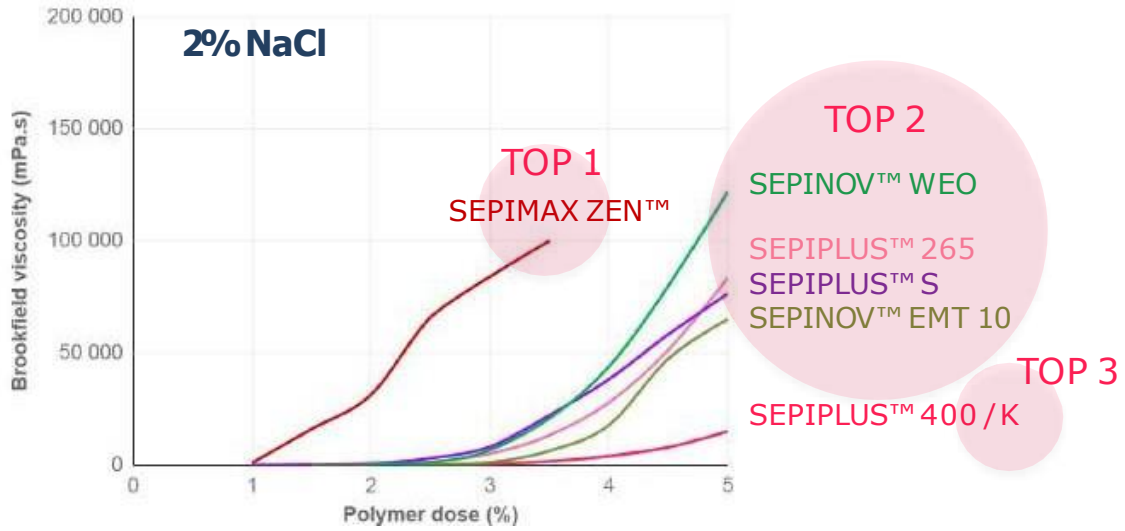
**Dòng sản phẩm phổ thông:**

Hiệu quả từ 1%



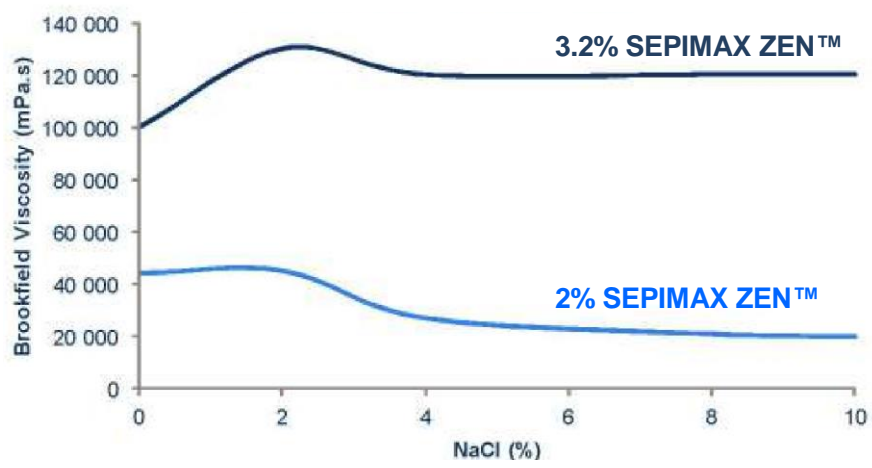
# CÔNG NGHỆ POLYMER

## Khả năng kháng điện li



Tập trung vào **SEPIMAX ZEN™**

## Độ nhớt theo nồng độ NaCl



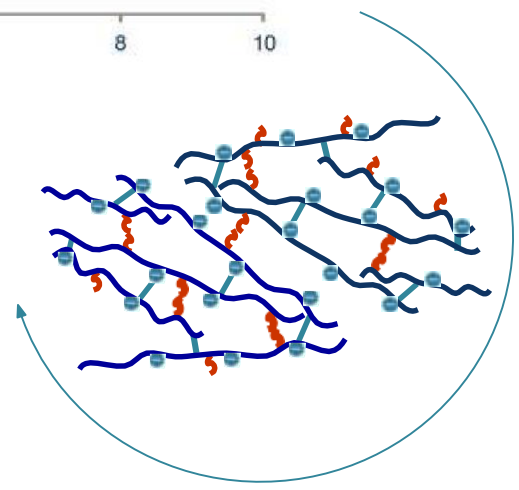
Polymer điện ly với **tính liên hợp cao**

Polymer đã được tối ưu hóa để chịu được điện ly tốt nhất

Khả năng làm đặc có được nhờ vào

2 loại tương tác khác nhau:

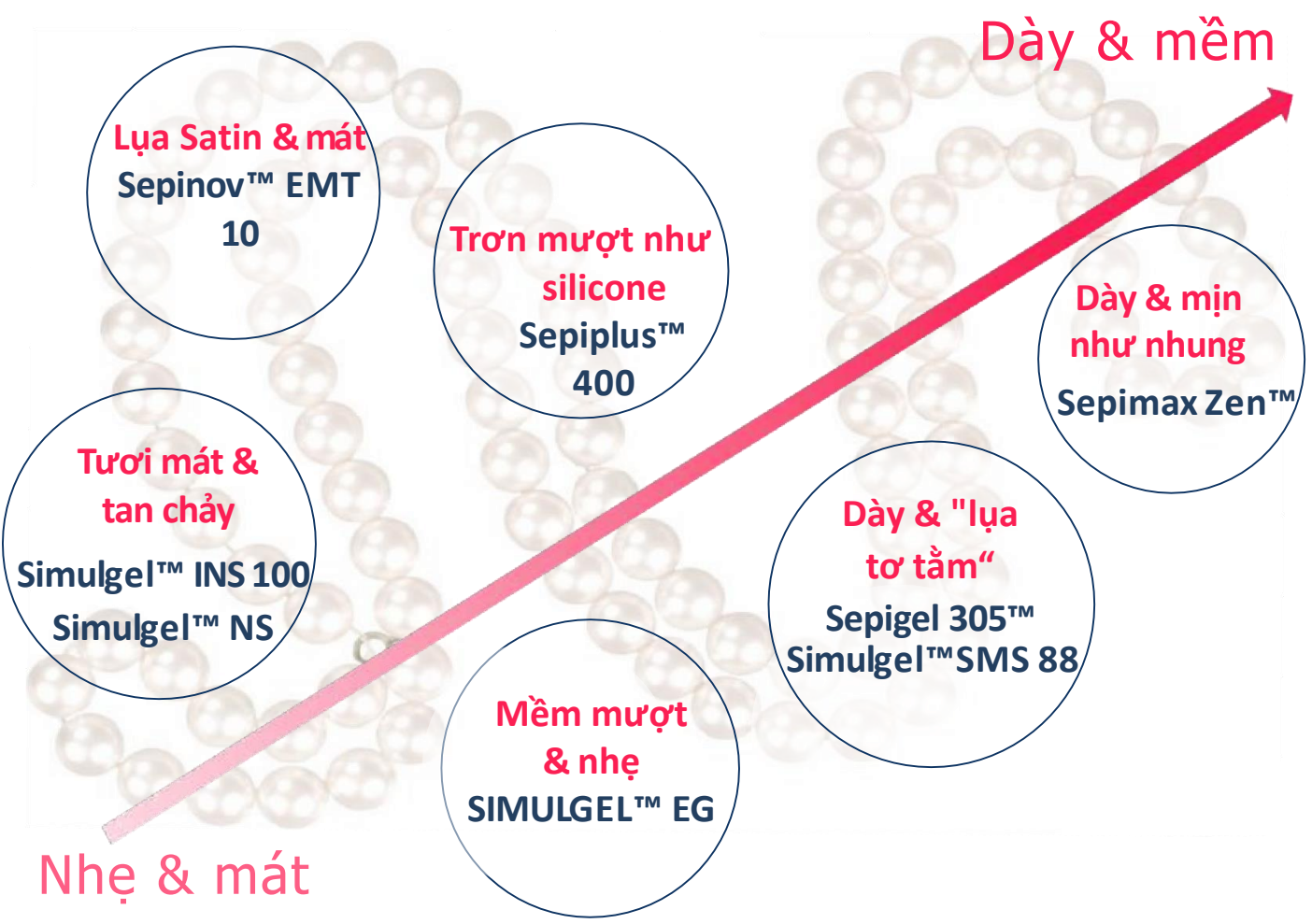
- Lực đẩy tĩnh điện
- Tương tác giữa các nhóm kỵ nước





# CÔNG NGHỆ POLYMER

## TỪ CẢM GIÁC ĐẾN CẢM NHẬN



### ĐÁNH GIÁ TỪ NGƯỜI TIÊU DÙNG

<b>Sepinov™ EMT 10</b>	Kết cấu dưỡng ẩm, tinh tế, mềm và mỏng, rất dễ thoa
<b>Sepiplus™ 400</b>	Kết cấu khá ẩm, tươi mát, tự nhiên và mềm mại, hơi nhờn/đậm đặc hơn với khả năng hấp thụ thấp hơn
<b>Sepimax Zen™</b>	Kết cấu giàu dưỡng chất, mềm mại và tinh tế, mỏng nhẹ và không bết dính, thấm hút tốt.



# POLYMER LỎNG

## GIẢI PHÁP HOÀN HẢO CHO HỆ NHỮ HÓA NGUỘI

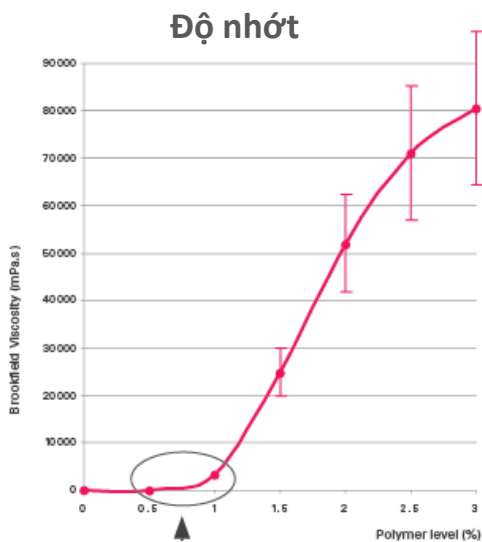
### SIMULGEL™ I-NS 100 – GIẢI PHÁP PHUN XỊT HOÀN HẢO

#### INCI name

Hydroxyethyl Acrylate / Sodium Acryloyldimethyl Taurate Copolymer & Isohexadecane & Polysorbate 60

#### Tính chất vật lý

Polymer dạng lỏng, tiền trung hòa.  
Khoảng pH 3-12  
Ổn định tất cả các loại dầu ngay cả ở độ nhớt thấp!  
Hàm lượng sử dụng: 0.5-3%



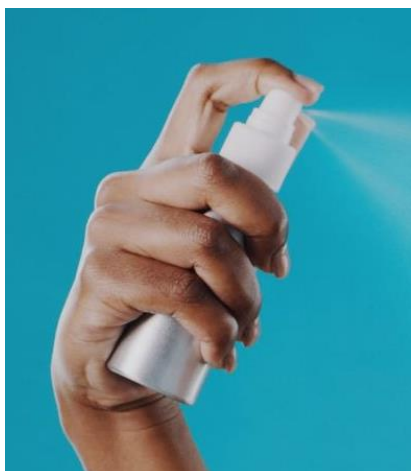
Độ nhớt khi dùng SIMULGEL INS100 hàm lượng cao

— Simulgel™ I-NS 100



Độ nhớt khi dùng SIMULGEL INS100 hàm lượng <math>< 1\%</math>

### Công thức xịt chống nắng- Độ nhớt thấp EU07102A



A	MONTANOV™ 82	2.00%
	C12-15 Alkyl Benzoate	17.00%
	Octocrylene	6.00%
	Ethylhexyl Methoxycinnamate	6.00%
	Bis-Ethylhexyloxyphenol Methoxyphenyl Triazine	3.00%
	Dimethicone	3.00%
	Tocopherol	0.05%
B	Aqua/Water	Up to 100%
C	SIMULGEL™ I-NS 100	0.50%
	SOLAGUM™ AX	0.10%
D	Cyclopentasiloxane	5.00%
	Titanium Dioxide & Isohexadecane & Triethylhexanoin & Aluminum Stearate & Alumina & Polyhydroxystearic Acid	5.40%
E	Methylene bis-Benzotriazolyl Tetramethylbutylphenol	10.00%
	Citric Acid 25%	Qs pH 5.5 for phase E
F	AQUAXYL™	3.00%
	Preservative	1.00%
	Parfum/Fragrance	0.20%



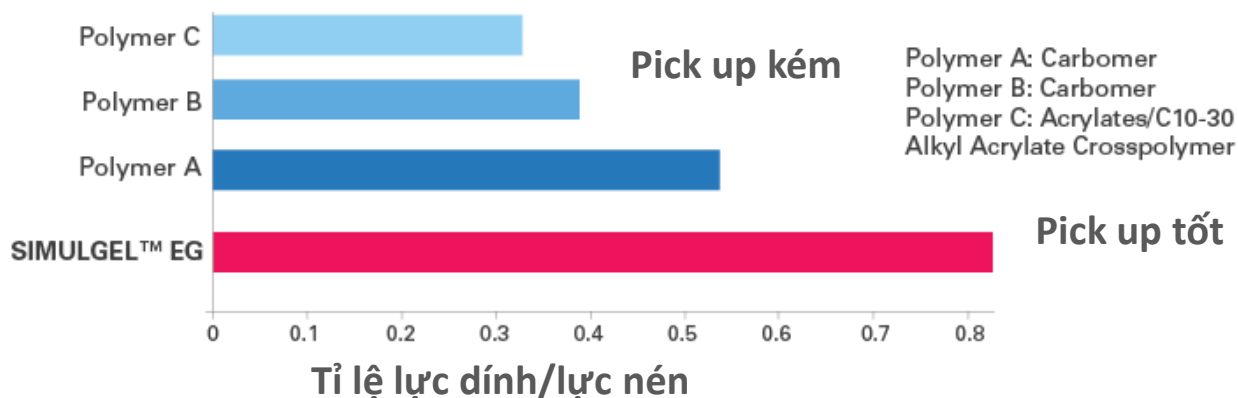
# POLYMER LỎNG

## GIẢI PHÁP HOÀN HẢO CHO HỆ NHỮ HÓA NGUỘI

### SIMULGEL™ EG – SỰ DỊU DÀNG TUYỆT VỜI

INCI name	Tính chất vật lý
Sodium Acrylate / Sodium Acryloyldimethyl Taurate Copolymer & Isohexadecane & Polysorbate 80	Polymer dạng lỏng, tiền trung hòa. Khoảng pH 5.5 -12 Cảm giác mềm và nhẹ, đàn trải tốt, phù hợp các loại kem dưỡng thể Hàm lượng sử dụng: 2-5%

### So sánh khả năng “pick up” giữa các gel 50 000 mPa.s



Hơn là một chất tạo đặc và ổn định, SIMULGEL EG còn giúp cải thiện cấu trúc sản phẩm, tăng độ pick up cho sản phẩm

### Công thức kem body-EU07006B

O/W Emulsion

<b>A</b>	<b>MONTANOV™ L</b>	<b>3.00%</b>
	<b>MONTANOV™ 14</b>	<b>2.00%</b>
	Caprylic/Capric Triglyceride	12.00%
	<b>LANOL™ P</b>	<b>3.00%</b>
	<b>SEPIlift™ DPHP</b>	<b>0.50%</b>
	<b>SEPIPRESS™ M</b>	<b>1.00%</b>
<b>B</b>	Triethanolamine	Qs pH=7
	Aqua/Water	Up to 100%
<b>C</b>	<b>SIMULGEL™ EG</b>	<b>2.00%</b>
	Cyclopentasiloxane	5.00%
	Cyclopentasiloxane & Dimethiconol	5.00%
<b>D</b>	<b>AQUAXYL™</b>	<b>3.00%</b>
	Preservative	1.00%
	Colorant	QS
	Parfum/Fragrance	0.40%



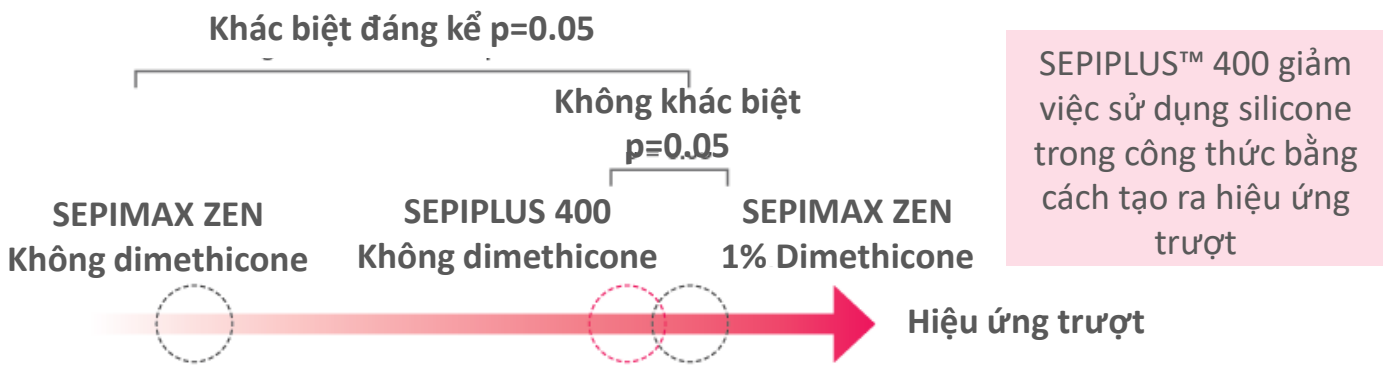


# POLYMER LỎNG

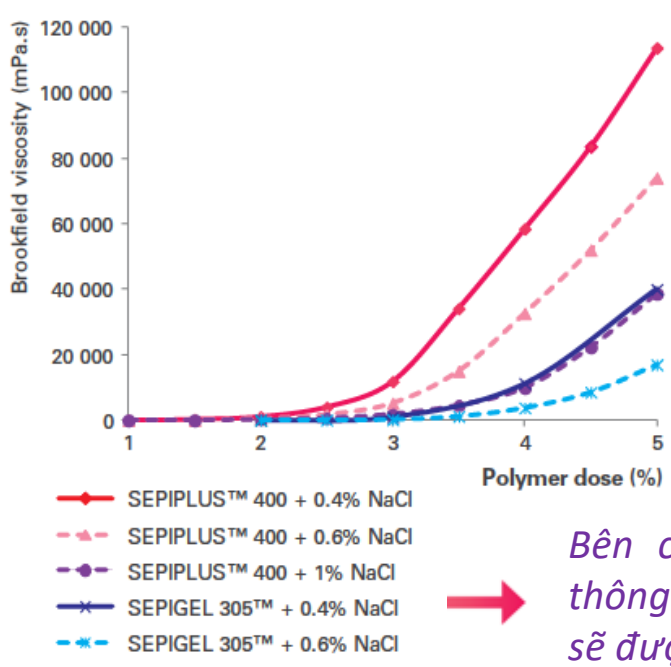
## GIẢI PHÁP HOÀN HẢO CHO HỆ NHũ HÓA NGUỘI

### SEIPLUS™ 400 - MANG LẠI CẢM GIÁC THANH LỊCH

INCI name	Tính chất vật lý
Polyacrylate-13 & Polyisobutene & Polysorbate 20	Polymer dạng lỏng, tiền trung hòa. Khoảng pH 3 -12 Tương thích tốt với các loại chất chống nắng và các loại màng phủ khác nhau Hiệu quả từ 0.5%



#### Độ nhớt với 1% NaCl



SEPIPLUS 400 có khả năng chịu được điện ly tốt, 1% NaCl.

Chất nhũ hóa/ổn định tất cả các loại dầu: este, dầu thực vật, dầu khoáng, dầu silicon.

- Chỉ cần 0,6% SEIPLUS™ 400 để nhũ hóa/ổn định dầu 15%.
- 2,1% SEIPLUS™ 400 ổn định tới 35-40% dầu phân cực và 30-35% dầu không phân cực.

*Bên cạnh giải pháp về hệ nền, những thông tin hữu ích về hệ miễn dịch của da sẽ được tiếp tục cập nhật*



# HỆ MIỄN DỊCH CỦA DA

## TỔNG QUAN

Một trong những tính năng chính của da là để bảo vệ cơ thể khỏi các tác động tiêu cực từ môi trường, nhờ vào cấu trúc, cấu tạo sinh học và mạng lưới phức tạp giữa các tế bào miễn dịch và không miễn dịch. Hệ thống này được gọi là **hệ thống miễn dịch da**. Hệ thống miễn dịch da sẽ bao gồm: **Hệ thống miễn dịch bẩm sinh** và **hệ thống miễn dịch thích ứng**

## HỆ THỐNG MIỄN DỊCH BẨM SINH

Là lớp bảo vệ đầu tiên khỏi các tác nhân nhiễm khuẩn và mầm bệnh ở xung quanh chúng ta. Hệ thống miễn dịch bẩm sinh sẽ có tác dụng **ngay lập tức** và **kéo dài trong khoảng 4 ngày**. Hệ thống miễn dịch này sẽ bao gồm: **hàng rào da, tế bào thực bào, phản ứng viêm**.

Hệ thống này sẽ được kích hoạt bởi các tín hiệu nguy hiểm gây ra bởi tương tác giữa các phần tử tế bào.

## HỆ THỐNG MIỄN DỊCH ĐÁP ỨNG

Lớp bảo vệ thứ cấp khỏi các mầm bệnh. Hệ thống này sẽ cụ thể với từng loại mầm bệnh với tác dụng kéo dài, **có hiệu quả sau 4 ngày** và được hình thành bởi sự tham gia của các tế bào bạch cầu: **lympho B và lympho T**. **Lympho B** giúp sản sinh kháng thể và **lympho T** sẽ phân hủy các phần tử lạ xâm nhập.

## DA LÀ CƠ QUAN MIỄN DỊCH BẨM SINH



Da là cơ quan có diện tích lớn nhất trong các cơ quan của con người với tính năng chủ đạo giúp các tác nhân gây bệnh, khói bụi, ô nhiễm thâm nhập.

**Da có lớp sừng giúp bảo vệ da cùng với các peptides kháng khuẩn và các mạng lưới vi sinh vật có lợi sống ở trên da**





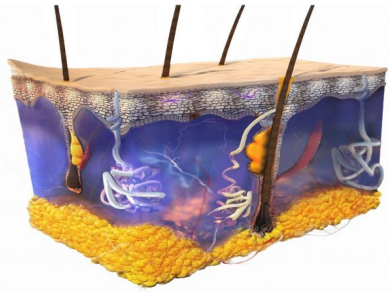
# HỆ MIỄN DỊCH CỦA DA

## CỦNG CỐ HÀNG RÀO BẢO VỆ DA:

**Lớp lipid biểu bì:**  
Không thấm nước

Ngăn ngừa mất nước

Ngăn chặn sự xâm nhập ngoại sinh



**Lượng tế bào sừng**  
Mang lại độ cứng cho da

Sự đồng nhất của da phụ thuộc vào các protein gắn kết

**Lớp màng Bilayer**  
Các phân tử ưa dầu

Các hoạt chất mỹ phẩm sẽ giúp củng cố lớp biểu bì, hàng rào bảo vệ da, tạo màng để ngăn mất nước qua gia đồng thời ngăn sự thâm nhập các yếu tố ngoại vi và củng cố độ gắn kết của lớp sừng.

## HOẠT CHẤT CỦNG CỐ HÀNG RÀO BẢO VỆ DA:

**LIPACIDE™ C8G**  
Giúp bảo vệ độ pH tự nhiên của làn da

**SEPICONTROL™ A5**  
Kiểm soát mức độ tiết dầu nhờn, ngăn ngừa sự hình thành mụn qua 5 cơ chế.

**AQUAXYL™**  
Củng cố hàng rào bảo vệ da. Tăng cường khả năng ngăn xâm nhập ngoại vi

**ANTILEUKINE 6™**  
Giúp phân hóa nội bào, dưỡng ẩm, ngăn mất nước

**OLIGOGELINE™**  
Lớp da thứ hai giúp bảo vệ da khỏi ô nhiễm

**EQUIBIOME™**  
Giúp bảo vệ sự đa dạng của mạng lưới vi sinh vật trên da

Hàng rào bảo vệ da sau khi được củng cố, cũng cần được cung cấp thêm giải pháp cân bằng hệ vi sinh nhờ vào **Calybiota® Bio từ đài hoa gạo đỏ** ➔



# SỨC MẠNH CÂN BẰNG TỪ HOA GẠO

Da là nơi trú ngụ của hàng tỷ vi khuẩn tham gia vào quá trình điều hòa miễn dịch và chức năng hàng rào bảo vệ. Duy trì sự cân bằng nội môi của hệ vi sinh vật này là điều cần thiết để duy trì một làn da khỏe mạnh. Calybiota® Bio bảo vệ và duy trì sự cân bằng hệ vi sinh vật trên da đồng thời tôn trọng làn da và niêm mạc nhạy cảm nhất

Expanscience dẫn nguồn từ đài hoa của cây bông gạo đỏ ở Bukina Faso, Châu Phi. Chúng được khai thác trong khu rừng được phân loại và khu dự trữ sinh quyển Mare aux Hippopotames ở xã Satiri, theo chương trình “Con người và Sinh quyển” của UNESCO. Đài hoa là phần nằm ở gốc hoa của cây bông gạo đỏ; chúng được sử dụng làm nước sốt trong ẩm thực truyền thống Tây Phi. Cây hoa gạo đỏ còn được gọi là oxalogene, do nó có “con đường oxalat-cacbonat” trong quá trình trao đổi chất, cho phép sự hình thành canxi cacbonat trong đất, một trong những dạng chứa cacbon bền vững nhất.

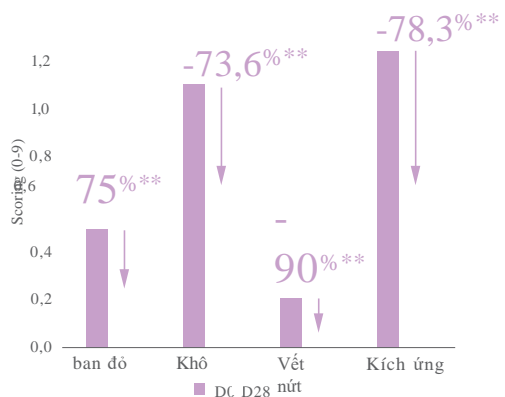
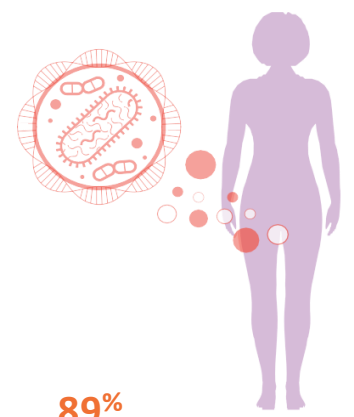




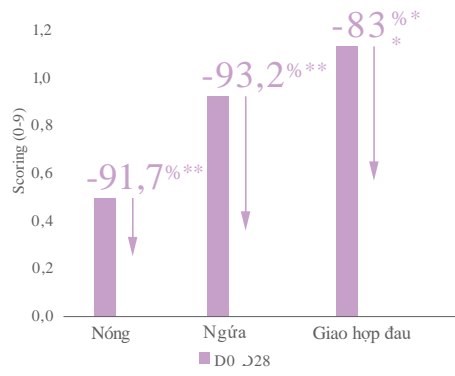
# SỨC MẠNH CÂN BẰNG TỪ HOA GẠO

## Bảo vệ hệ vi sinh vùng kín

Tác dụng kìm khuẩn hoặc thậm chí chống vi khuẩn đối với các chủng gây bệnh **G. vaginalis & E. coli**  
Dưỡng ẩm & giảm cảm giác khó chịu cho một đời sống tình dục viên mãn!



Giảm cảm giác khó chịu (điểm lâm sàng của bác sĩ phụ khoa)



Giảm cảm giác khó chịu (tự chấm điểm)

**89%**  
Phụ nữ cảm thấy giảm cảm giác kích ứng

**81%**  
Cải thiện đời sống tình dục

**87%**  
Giảm cảm giác khô

## Viêm da cơ địa

Calybiota® Bio ức chế sự hình thành màng sinh học S.aureus và khả năng bám dính của nó trên bề mặt da.

Sự bám dính của S. aureus lên bề mặt RHE (ủ 15 phút + 4 giờ)

**Bám dính của S. Aureus**  
**-81%\***  
Calybiota® Bio 1,5% vs control

Sự hình thành màng sinh học S. aureus (ủ 24h)

**S. Aureus màng film sinh học**  
**-41%\***  
Calybiota® Bio 2% vs control

## Mụn & viêm da tiết bã

C. acnes & M. Fufur là hai chủng liên quan đến mụn và viêm da tiết bã. Sinh trưởng của **C. acnes & M. furfur** sau 48h ủ với Calybiota®Bio ở hai nồng độ khác nhau (0.1% - 3.2%)





# SỨC MẠNH CÂN BẰNG TỪ HOA GẠO

*In vitro & Ex vivo*

## Tác dụng khử mùi

Corynebacteria (ví dụ: *C. xerosis*, *C. striatum*) và staphylococci (*S. cholermidis*) là những loài vi khuẩn chính gây ra mùi hôi nách

Test ngửi mùi sau 24h	Mùi	
	<i>S. epidermidis</i>	<i>C. striatum</i>
Control	Mạnh	Trung bình
Chlorhexidin	Không mùi	Mạnh
Calybiota® Bio 0,3%	Trung bình – không mùi	Trung bình – không mùi
Calybiota® Bio 1%	Trung bình – không mùi	Không mùi

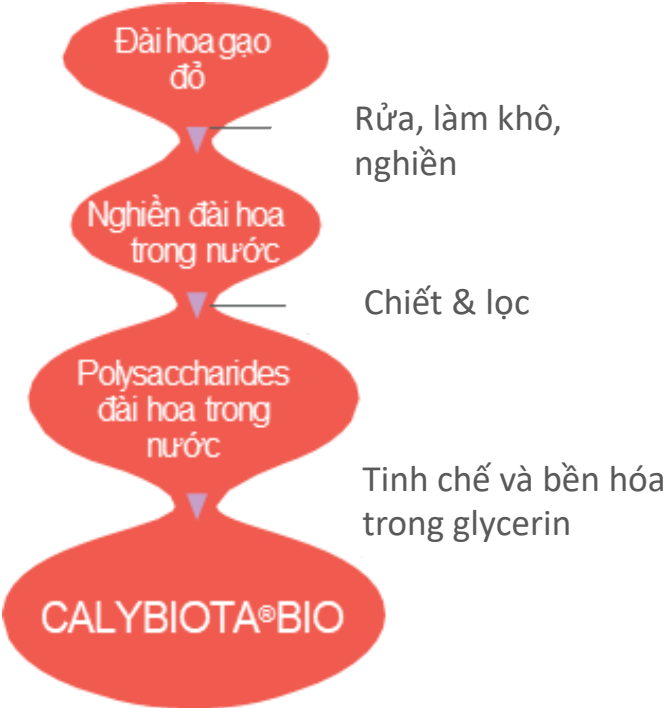
Bám dính của *C. Xerosis* -92%\*\*\*

Calybiota® Bio 1,5% vs control



In vitro & Ex vivo : \* p<0.05, \*\*\*p<0.01

Mùi do *S. cholermidis* và *C. striatum* tạo ra không ảnh hưởng đến khả năng tồn tại của vi khuẩn



**Nguồn gốc:** Chiết xuất từ đài hoa gạo Châu Phi

**INCI name:** Glycerin, Water, Bombax Costatum Flower Extract

**Hàm lượng sử dụng:** 0.5-1.25%  
Tan nước

Đồng hành với giải pháp cho một làn da khỏe mạnh, tràn đầy sức sống, chống lão hóa từ Bakuchiol là xu thế tất yếu ➔



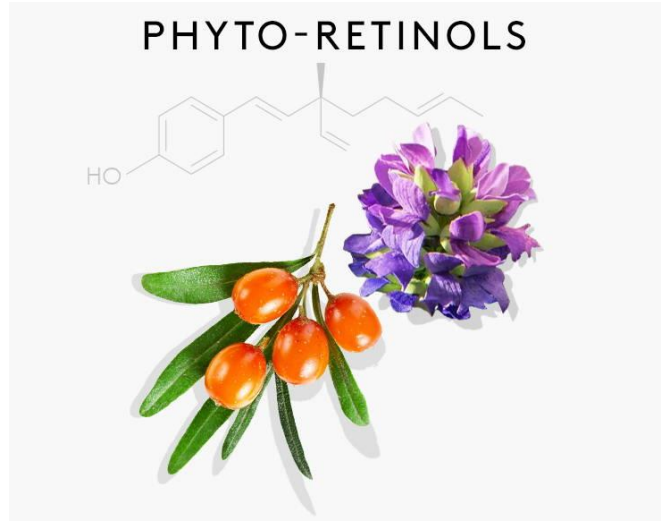
# BAKUCHIOL - XU HƯỚNG LÀM ĐẸP MỚI

## 1. Bakuchiol là gì?

Bakuchiol là hoạt chất thay thế retinol nguồn gốc thực vật được tìm thấy trong hạt của cây psoralea corylifolia. Bakuchiol thuộc nhóm Vitamin A, có khả năng thúc đẩy sự tăng trưởng của của collagen và elastin. Chính bởi vì Retinol và Bakuchiol hoạt động như nhau, Bakuchiol là một lựa chọn thay thế tuyệt vời cho Retinol, mà không gây ra các tác dụng phụ như kích ứng hay tăng sắc tố da. Trong nghiên cứu gần đây, Bakuchiol cho thấy khả năng điều chỉnh collagen loại I, IV và kích thích sản sinh collagen loại III trong nguyên bào sợi trưởng thành. Sau 12 tuần sử dụng các sản phẩm chăm sóc da có chứa Bakuchiol, người tham gia thử nghiệm dễ dàng quan sát thấy được những cải thiện trên bề mặt da, cụ thể là nếp nhăn giảm, giảm thiểu vấn đề về sắc tố, da có độ đàn hồi & săn chắc hơn.

## 2. Xu hướng sử dụng Bakuchiol trên thế giới

Bakuchiol thường dùng một mình hoặc kết hợp với các thành phần khác như Vitamin C, Peptide và Retinol ở hàm lượng thấp để mang lại hiệu quả chăm sóc da hoàn hảo. Có thể dễ dàng tìm thấy các sản phẩm chứa Bakuchiol trên thị trường từ các thương hiệu lớn như PAULA'S CHOICE, The Inkey List Bakuchiol, Herbivore, Medik8.....





# BAKUCHIOL - XU HƯỚNG LÀM ĐẸP MỚI

## GIẢI PHÁP TỪ ASIA SHINE

### 3. PH – BAKUCHIOL, RAWMAP/HÀN QUỐC

Tên	PH- Backuchiol (95%)	PH – Bakuchiol 100K
INCI	Bakuchiol	Caprylic/Capric Triglyceride, Bakuchiol
Tính chất	Chất lỏng màu nâu	Chất lỏng trong màu nâu
Hàm lượng sử dụng	0.5 - 1%	5 - 10%
Công dụng	Chống lão hóa, cải thiện vết nám, dịu da, chống nếp nhăn	

### 4. PHYTO RETINOL, ORYZA/NHẬT BẢN

Tên	PhytoRetinol™-3(3C)	PhytoRetinol™-P1(PC1)
INCI	Caprylic/ Capric Tri Glyceride Psoralea Corylifolia Fruit Extractosmarinus Officinalis (Rosemary) Extract	Leaf Cyclodextrin, Acacia Senegal Gum, Psoralea Corylifolia Fruit Extract
Tính chất	Dầu màu nâu tới nâu vàng	Bột màu vàng trắng nhạt tới màu vàng nâu nhạt
Hàm lượng Bakuchiol	3%	1%
Hàm lượng sử dụng	0.001 ~ 2%	0.003 ~ 6%

Bên cạnh giải pháp toàn diện cho làn da, **chăm sóc tóc** cũng là một khía cạnh rất đáng quan tâm →



# VẤN ĐỀ RỤNG TÓC HẬU ĐẠI DỊCH

## TỔNG QUAN

Đại dịch COVID-19 hiện tại đã qua đi thế nhưng vẫn để lại nhiều biến chứng, một trong những triệu chứng phổ biến là **rụng tóc (25%)**.

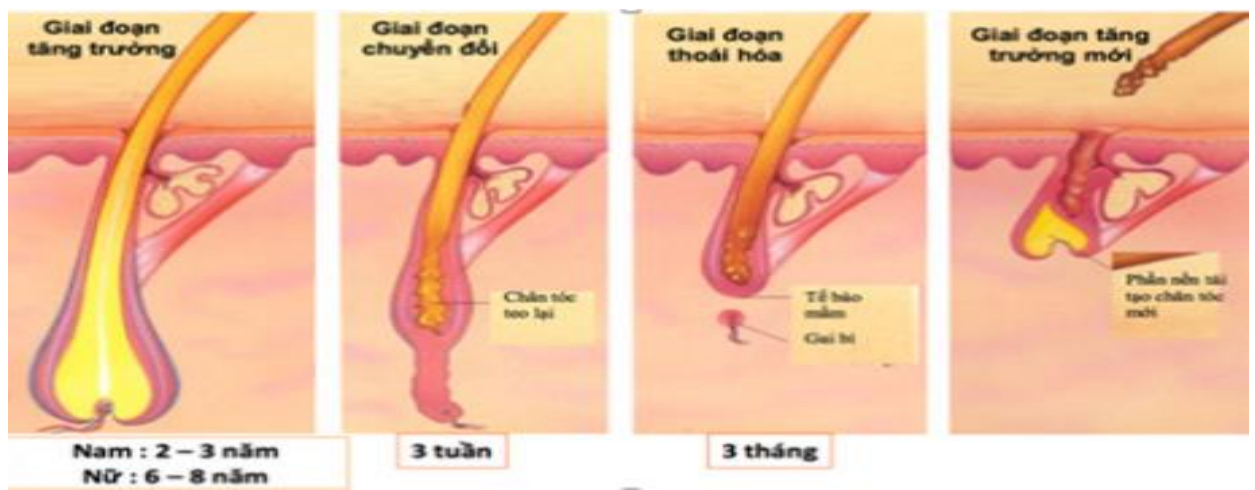
Bình thường tóc sẽ trải qua ba giai đoạn phát triển. Tóc bình thường sẽ trải qua 3 giai đoạn phát triển.

**Giai đoạn tăng trưởng (anagen):** 85% số tóc ở giai đoạn tăng trưởng các tế bào tóc sẽ phân bào, tóc dài ra. Giai đoạn này kéo dài **từ 2 đến 3 năm** đối với nam giới, **6 đến 8 năm** đối với phụ nữ.

**Giai đoạn ngừng tăng trưởng (catagen phase):** 1% số tóc ở giai đoạn ngừng phát triển, các nang tóc sẽ co lại, tách khỏi nhú bì thiếu máu nuôi tuy nhiên tóc chưa rụng. Giai đoạn này kéo dài **từ 2 đến 3 tuần**.

**Giai đoạn thoái hóa (telogen phase):** 14% số tóc ở giai đoạn thoái triển còn gọi là giai đoạn nghỉ ngơi. Giai đoạn này kéo dài **khoảng 2-3 tháng**, sau đó tóc sẽ bị rụng đi. Mỗi ngày một người rụng khoảng từ 50 tới 100 sợi tóc là bình thường. Sau khi tóc rụng, tóc mới sẽ mọc ra từ chân tóc và chu kỳ tăng trưởng sẽ bắt đầu trở lại.

Bất kì yếu tố nào làm cho giai đoạn anagen ngắn lại và telogen dài ra đều gây nên tình trạng rụng tóc.





# VẤN ĐỀ RỤNG TÓC HẬU ĐẠI DỊCH

## GIẢI PHÁP GIÚP TÓC MỌC TRỞ LẠI

Nhiều người tự hồi phục một cách tự nhiên, nhưng nhiều người khác lại không may mắn như vậy. Có các trường hợp tóc rụng kéo dài và duy trì tình trạng đó rất lâu về sau, nghiêm trọng hơn có thể thưa tóc, hói đầu dần, tóc chậm phát triển.

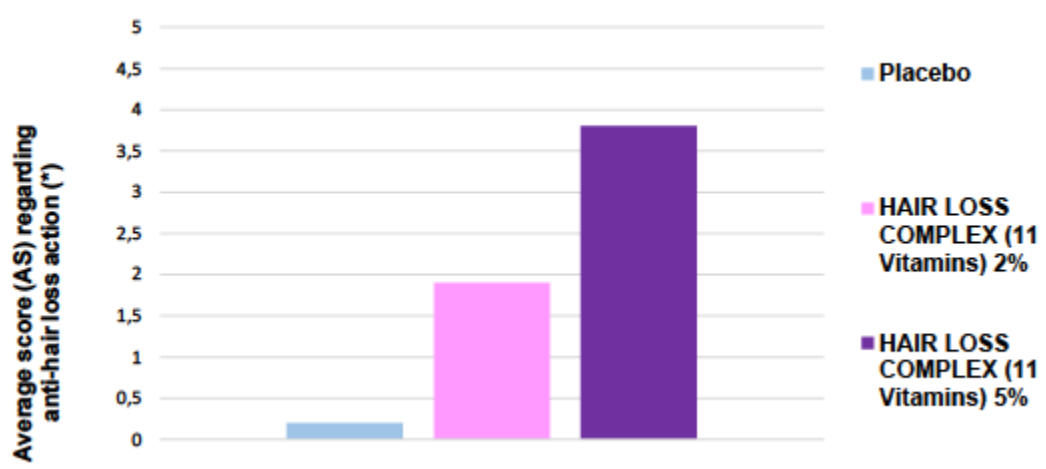
Với những trường hợp như vậy, chúng ta có thể sử dụng các biện pháp chuyên sâu hơn để nuôi dưỡng lại nang tóc, da đầu và kích thích tóc mọc khỏe mạnh. Có khá nhiều biện pháp hỗ trợ tóc mọc lại hiệu quả và nhanh chóng từ các sản phẩm bôi ngoài đến các ứng dụng công nghệ cao như:

- Các sản phẩm như dầu gội, thuốc bôi, thuốc uống, tinh chất dưỡng...
- Các loại thuốc đặc trị rụng tóc và kích thích mọc tóc như Minoxidil
- Các liệu pháp công nghệ cao: Laser, PRP, Meso...

### SỰ HỖ TRỢ TỪ PHỨC HỢP VITAMIN HAIR LOSS COMPLEX

HAIR LOSS COMPLEX được ứng dụng trong các sản phẩm ngăn ngừa rụng tóc và chống tiết bã nhờn, có thể kết hợp vào nhiều dạng sản phẩm da dạng khác nhau: lotion, dầu gội, mặt nạ ủ tóc. Có thể sử dụng trên tóc như một biện pháp ngăn ngừa và nuôi dưỡng tóc khỏe mạnh

Hàm lượng sử dụng thông thường: 2-10%, với hiệu ứng đặc biệt có thể nâng cao hàm lượng sử dụng lên đến 15%





# VẤN ĐỀ RỤNG TÓC HẬU ĐẠI DỊCH

## GIẢI PHÁP GIÚP TÓC MỘC TRỞ LẠI



VITAMIN HAIR LOSS COMPLEX (11 loại Vitamin) của BIOGRÜNDL, S.L. là một trong những bước tiến mới nhất trong thành tựu nghiên cứu gần đây nhất về các rối loạn chức năng của tóc, giúp ngăn ngừa rụng tóc và có tác dụng tái tạo nhờ vào:

- **Phytoestrogen:** chiết xuất chọn lọc mầm đậu nành, rất giàu isoflavone, kích thích sự phát triển của các nguyên bào sợi ở da đầu và trì hoãn sự phá hủy các thành phần thiết yếu của nó: elastin, collagen và mucopolysacarit. Ngoài ra còn giúp bảo vệ hiệu quả chống lại stress oxy hóa và các gốc tự do.

- **Vitamin nhóm B tan trong nước (B1, B2, B3, B5, B6, B7, B8 B12)** thu được từ men bia, có khả năng tái tạo và nuôi dưỡng đáng kể, giúp kiểm soát bã nhờn.

- **Phức hợp vitamin A+C+E**, hỗn hợp của ba loại vitamin có tác dụng chống oxy hóa và thu dọn gốc tự do. Chúng hoạt động hiệp đồng, củng cố lẫn nhau, tăng hoạt động trao đổi chất và thúc đẩy sự hình thành các sợi collagen trong mô liên kết.

- **Các nguyên tố vi lượng** thu được từ đất sét và kết hợp với protein để đạt được khả năng hấp thụ sâu hơn và nhanh hơn. Chúng ức chế enzym 5-alpha-reductase dẫn đến giảm chậm chuyển từ testosterone thành dihydrotestosterone, giúp kiểm soát bã nhờn tốt hơn.

- **Tricho peptide** với hàm lượng cystine và axit glutamic cao, cố định vào các đầu tự do của keratin mao mạch. Theo cách này, các đầu tự do như vậy được sắp xếp lại và chất sừng được tái cấu trúc. Mặt khác, tricho peptide đẩy nhanh quá trình đổi mới tế bào da đầu, khôi phục quá trình trao đổi chất bình thường, giúp tóc chắc khỏe trở lại từ gốc đến ngọn, chống rụng tóc và kích thích mọc tóc.



# CALYBIOTA INTIMATE WASH

## AT2023-220201

Pha	Nguyên liệu	INCI Name	Nhà cung cấp	%w/w
A		Water/ Aqua	-	89.80
		Disodium EDTA		0.1
	SLES	Sodium Laureth Sulfate	-	7
B	PROTEOL APL EF	Sodium Cocoyl Apple Amino Acids	Seppic/ Pháp	4
	AQUAXYL	Xylitylglucoside, Anhydroxylitol, Xylitol	Seppic/ Pháp	0.5
		Glycein	-	3
	SIMULSOL 220 TM	PEG-200 Glycerine Stearate	Seppic/ Pháp	1.5
	<b>CALYBIOTA BIO</b>	<b>Glycerin (and) Bombax Costatum Flower Extract (and) Water</b>	<b>Expanscience/ Pháp</b>	<b>1</b>
	SEPICIDE LD	Phenoxyethanol	Seppic/ Pháp	0.7
		Fragrance		
C		Cocamidopropyl Betaine	AKVN/ Việt Nam	10
		Sodium Chloride		1.2
D		Water/ Aqua		4
		Citric Acid		0.04
		Water/ Aqua		0.36

Quy trình phối chế (200 g/ IKA RW20 Digital):  
 Pha A: Cân các nguyên liệu trong pha A vào cốc chính, khuấy đến khi tan hoàn toàn  
 Pha B: Cân lần lượt các nguyên liệu trong pha B vào cốc chính, khuấy tan trước khi bổ sung nguyên liệu tiếp theo.  
 Pha C: Hòa tan nguyên liệu trong pha C ở cốc phụ, cân bổ sung vào cốc chính, khuấy đều.  
 Pha D: Hòa tan nguyên liệu trong pha D ở cốc phụ, cân bổ sung vào cốc chính, điều chỉnh pH về mức 4.5 - 5.5



# ANTI-AGING CREAM

## AT2023-200301

Pha	Tên nguyên liệu	INCI Name	Nhà cung cấp	%w/w
A		Water/ Aqua	-	88.40
	AQUAXYL	Xylitylglucoside, Anhydroxylitol, Xylitol	Seppic/ Pháp	0.5
B	EMOSMART L19	C15-19 Alkane	Seppic	5
	Davoslife E3 DVL 503	Tocotrienols & Alpha- Tocopherol & Palm Oil	KLK Oleo/ Malaysia	0.5
	PhytoRetinol-3(3C)	Caprylic/ Capric Tri Glyceride Psoralea Corylifolia Fruit Extractosmarinus Officinalis Leaf (Rosemary) Extract	Oryza/ Nhật Bản	3
	SEPIPLUS 400	Polyacrylate-13 (and) Polyisobutene (and) Polysorbate 20	Seppic/ Pháp	2
	SEPICIDE LD	Phenoxyethanol	Seppic/ Pháp	0.6

### Mô tả sản phẩm:

- PhytoRetinol™-3(3C) chứa 3% bakuchiol, là chất chống lão hóa, cải thiện vết nám, dịu da, chống nếp nhăn

### Quy trình phối chế (200 g/ IKA RW20 Digital):

- Pha A: Cân các nguyên liệu trong pha A vào cốc chính, khuấy đến khi tan hoàn toàn
- Pha B: Cân lần lượt các nguyên liệu trong pha B vào cốc phụ, khuấy đều trước khi bổ sung nguyên liệu tiếp theo. Cân bổ sung nguyên liệu trong pha B vào cốc chính, khuấy đến khi hỗn hợp đồng nhất thành thể kem mịn.



# BẢN TIN KỸ THUẬT

## TECHNICAL BULLETIN



Chuyên đề  
MỸ PHẨM



Chúng tôi xin chân thành cảm ơn sự quan tâm theo dõi của Quý Độc Giả đối với Bản Tin Kỹ Thuật Mỹ Phẩm của Asia Shine (Ánh Sáng Châu Á).

Chúng tôi rất hoan nghênh sự đóng góp chân tình của Quý Độc Giả để sản phẩm ngày càng hoàn thiện hơn. Mọi phản hồi xin gửi về email [asiashine@asia-shine.com.vn](mailto:asiashine@asia-shine.com.vn) hoặc hotline 1900252546.



**CÔNG TY TNHH THƯƠNG MẠI  
& DỊCH VỤ ÁNH SÁNG CHÂU Á**

338 Nguyễn Trọng Tuyển, P. 2, Q. Tân Bình, TP. HCM  
4 Vũ Ngọc Phan, P. Láng Hạ, Q. Đống Đa, Hà Nội

[asiashine@asia-shine.com.vn](mailto:asiashine@asia-shine.com.vn)

**CALL US NOW! 1900252546**

